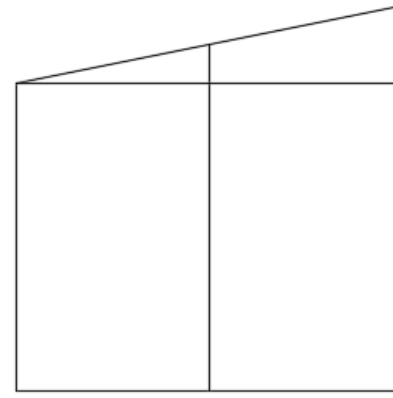
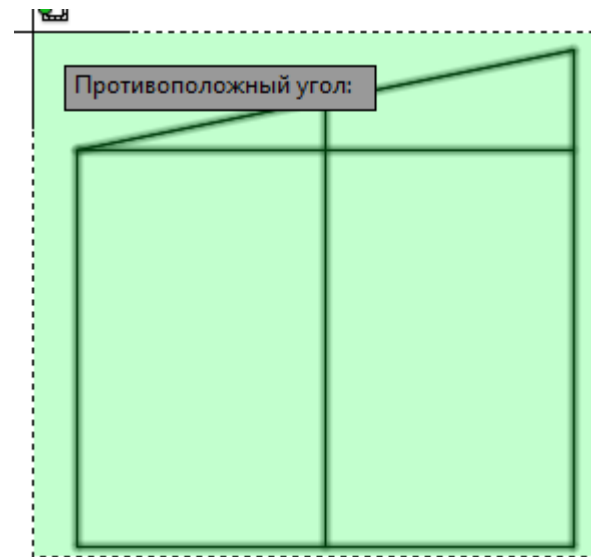


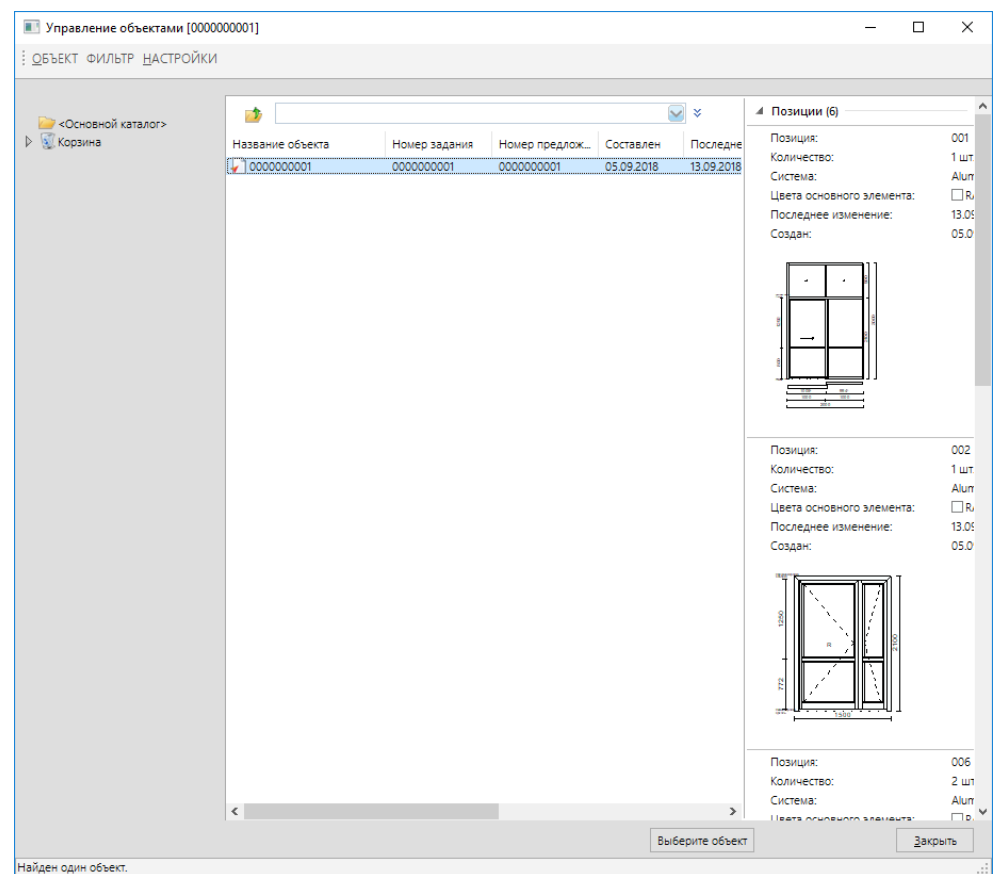
Девятая кнопка создаёт конструкцию из примитивов AutoCAD T.e. после построения изделия в AutoCAD прямыми, дугами и т.д. оно передаётся дальше в AluPro для дальнейшей проработки. Для начала создаём конструкцию.



Далее, после нажатия этой кнопки выделяем необходимые примитивы.



После нажатия клавиши «Enter» попадаем непосредственно в окно построения конструкции Alupro (окно открывается на заднем плане текущего окна). Необходимо выбрать необходимый проект, куда мы поместим данное изделие



Далее открывается стандартное окно со свойствами позиции и выбором системы.

