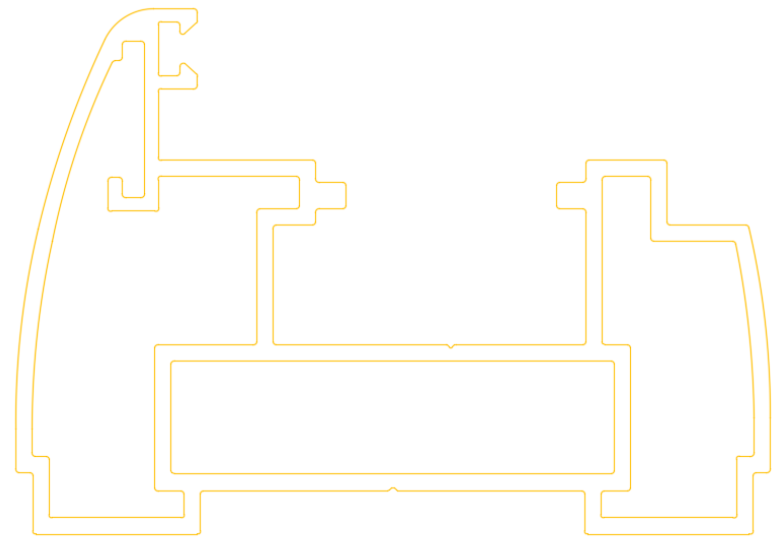
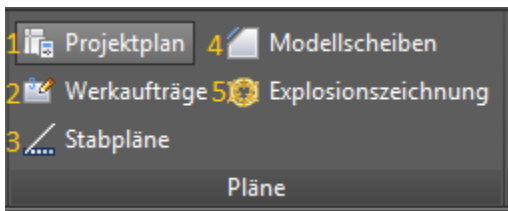


В результате создаётся необходимый чертёж.

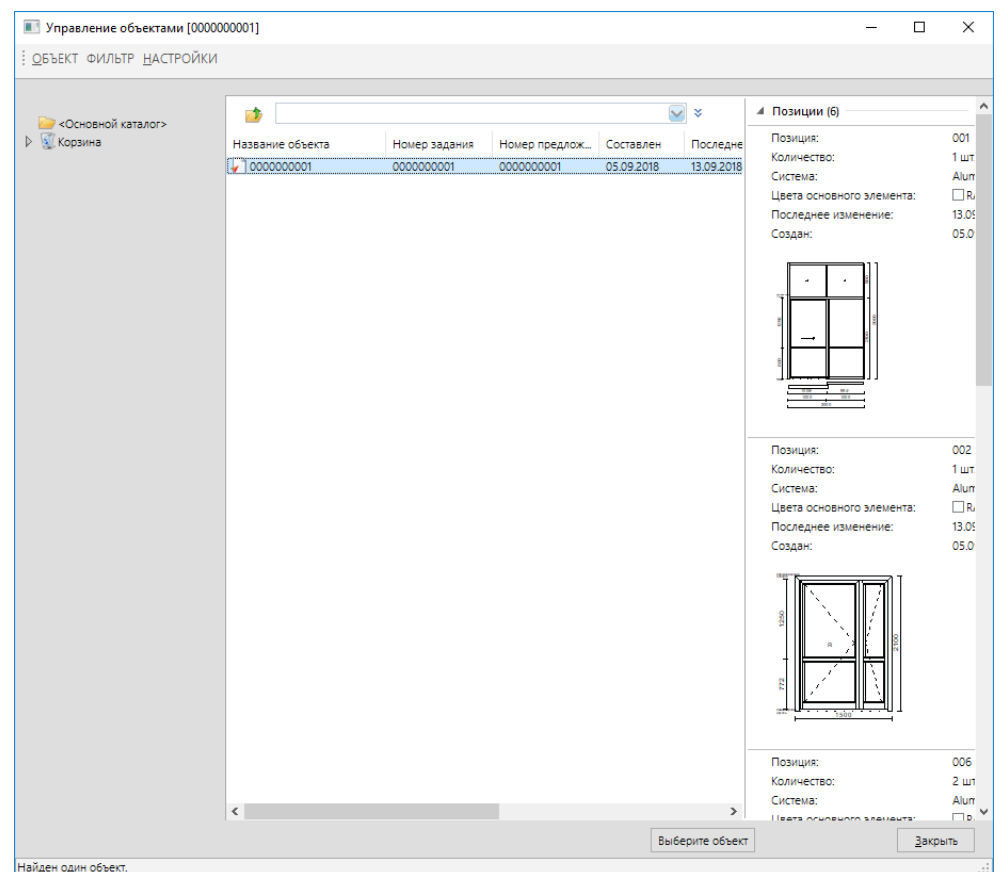


Работая с данной группой, при вставке сечений или чертежей из AluPro в AutoCAD, связь между программами теряется и при изменении элементов в программе AutoCAD обновление в Alupro не происходит.

- Группа «Планы»



Первая кнопка создаёт план работы с объектом из AluPro. При нажатии на кнопку появляется окно выбора объекта.



Далее настраиваем необходимые данные для отображения в AutoCAD.

