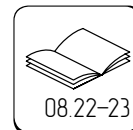
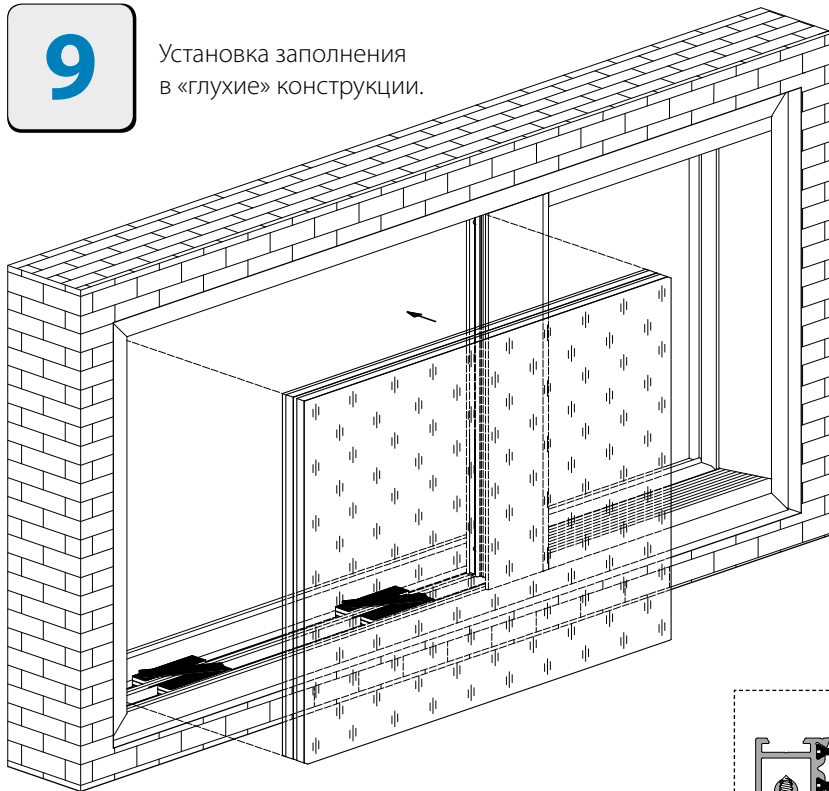


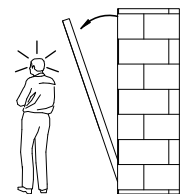
# Монтаж системы ALT SL130

**9**

Установка заполнения  
в «глухие» конструкции.



Смотрите технический каталог  
SL130!  
Раздел «Обработка и сборка.  
Установка заполнения»



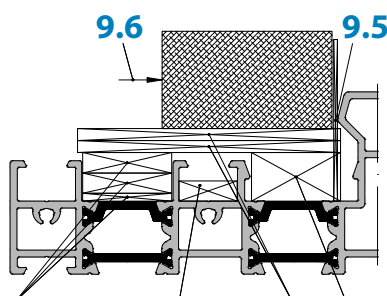
Не оставляйте  
стеклопакет  
без надежной  
фиксации.



Установить набор рихтовочных  
и дистанционных подкладок.

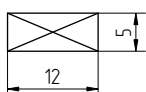
**9.1** Набор рихтовочных подкладок. См. раздел технического каталога «Таблица остекления».

**9.2** Набор подкладок дистанционных, временных.  
В комплект поставки не входит.



**9.1** **9.3** **9.4** **9.2**

**9.3** Установить дистанционную подкладку 100×12×5. В комплект поставки не входит.



**9.4** Набор рихтовочных подкладок. См. таблицу остекления. Временно установить по диагонали.

**9.5** Подкладка рихтовочная, временная. В комплект поставки не входит.

