

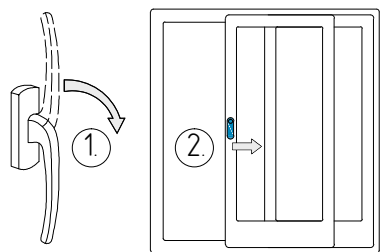
# 3. Эксплуатация дверей

## 3.1.9. Подъемно-раздвижные двери

### Вариант 1. Ручное открывание

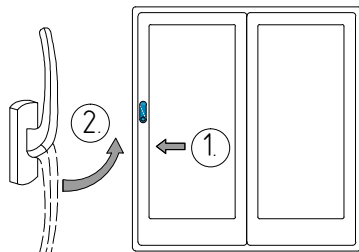
#### Открывание

1. Поверните ручку вниз на 180°.
2. Откройте створку.



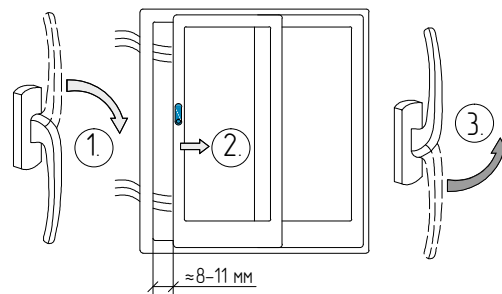
#### Закрывание

1. Закрывание створок производится в обратной последовательности.



#### Пробетрирование

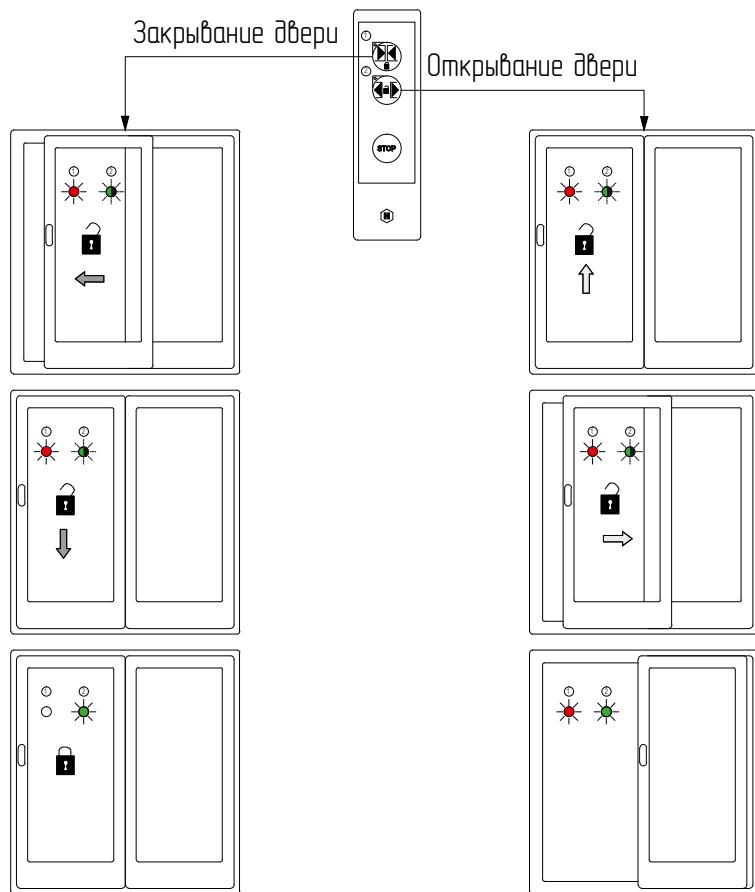
1. Поверните ручку вниз на 180°.
2. Откройте створку, оставив зазор между рамой и створкой ≈ 8–11 мм.
3. Поверните ручку вверх на 180°.



Опасность получения травмы!

При открывании/закрывании запрещается брать за детали в зоне перемещения створок.

### Вариант 2. Автоматическое открывание



- Постоянный красный индикатор: Створка разблокирована или открыта
- Моргающий красный индикатор: Сбой
- Постоянный зеленый индикатор (выключается через 1 минуту): Оборудование готово к работе
- Моргающий зеленый индикатор: Оборудование занято



Не оставляйте ключ внутри цилиндра замка в процессе открывания/закрывания, т.к. это может привести к поломке ключа или повреждению профиля!