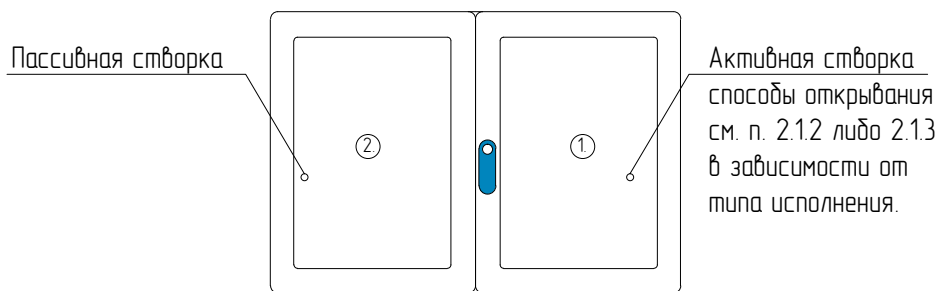


## 2. Эксплуатация окон

### 2.1.4. Двустворчатое окно

#### 1. Закрытое положение окна

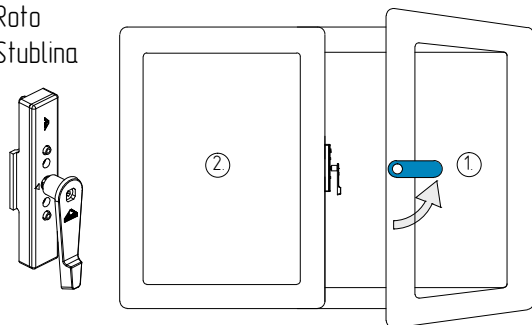


Пассивная створка 2 открывается только из поворотного положения активной створки 1!

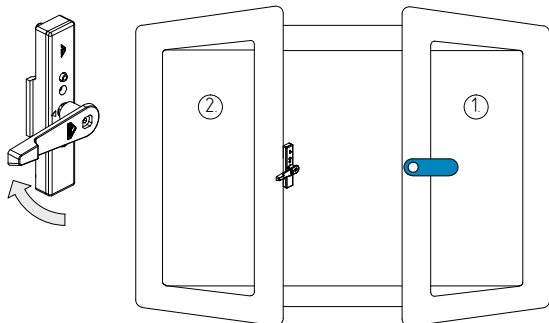
#### Вариант 1. (Roto/Stublina)

2. Закрытое положение пассивной створки 2.  
Поворотное положение активной створки 1.

Roto  
Stublina



3. Открытое положение пассивной створки 2.

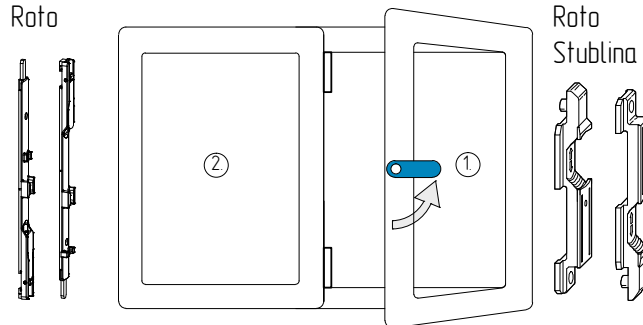


Шаг 1. Поверните штуплювой запор вверх на 90°.  
Шаг 2. Откройте пассивную створку 2.

#### Вариант 2. Roto/Stublina)

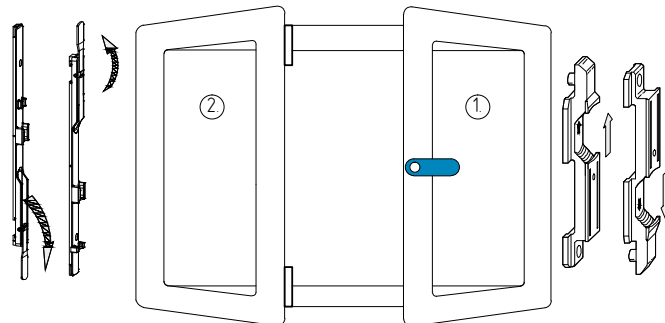
2. Закрытое положение пассивной створки 2.  
Поворотное положение активной створки 1.

Roto



Roto  
Stublina

3. Открытое положение пассивной створки 2.



Шаг 1. Выведите шпингалеты из зацепления.  
Поднимите язычки шпингалетов вниз и вверх.  
Шаг 2. Откройте пассивную створку 2.



Закрытие створок производится в обратной последовательности.