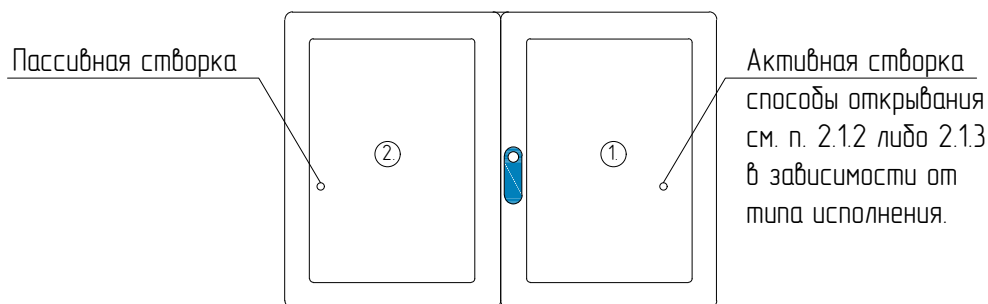


2.1.4. Двустворчатое окно

1. Закрытое положение окна



Пассивная створка 2 открывается только из поворотного положения активной створки 1!

Вариант 1. (Roto/Stublina)

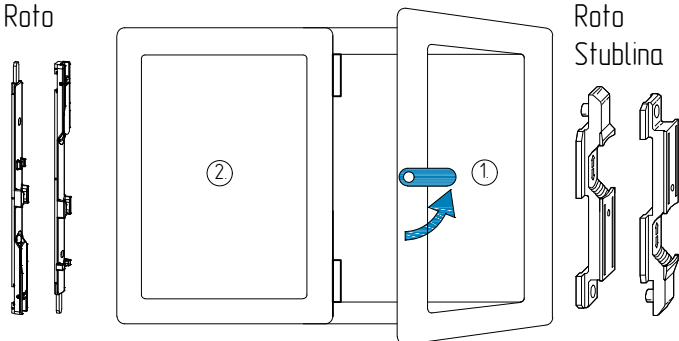
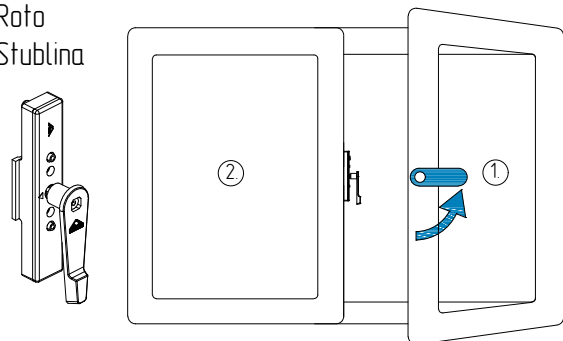
Вариант 2. Roto/Stublina)

2. Закрытое положение пассивной створки 2.
Поворотное положение активной створки 1.

2. Закрытое положение пассивной створки 2.
Поворотное положение активной створки 1.

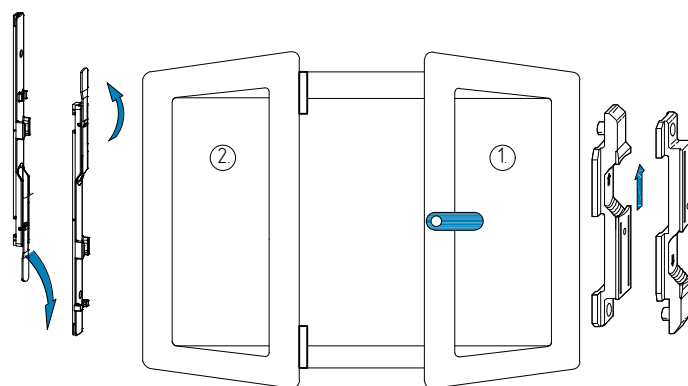
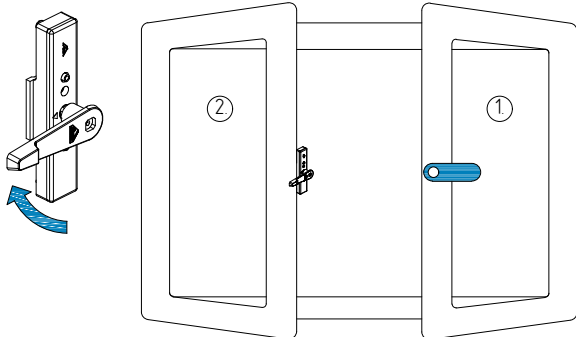
Roto
Stublina

Roto
Stublina



3. Открытое положение пассивной створки 2.

3. Открытое положение пассивной створки 2.



Шаг 1. Поверните штапиковый запор вверх на 90°.
Шаг 2. Откройте пассивную створку 2.

Шаг 1. Выведите шпингалеты из зацепления.
Поднимите язычки шпингалетов вниз и вверх.
Шаг 2. Откройте пассивную створку 2.



Закрытие створок производится в обратной последовательности.