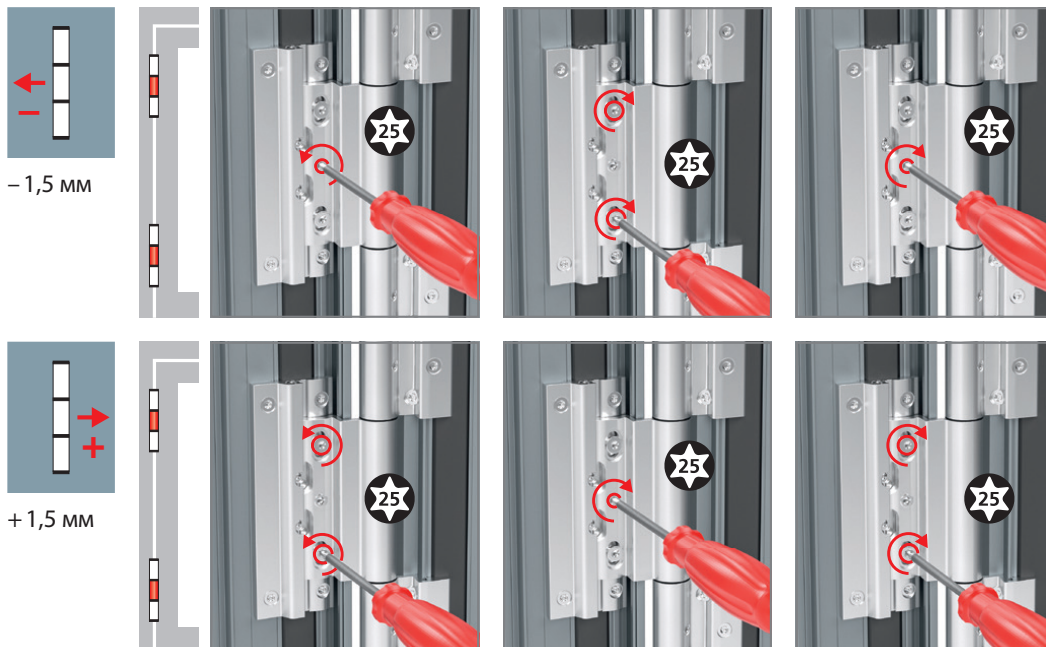


Инструкция по регулировке

Регулировка по горизонтали

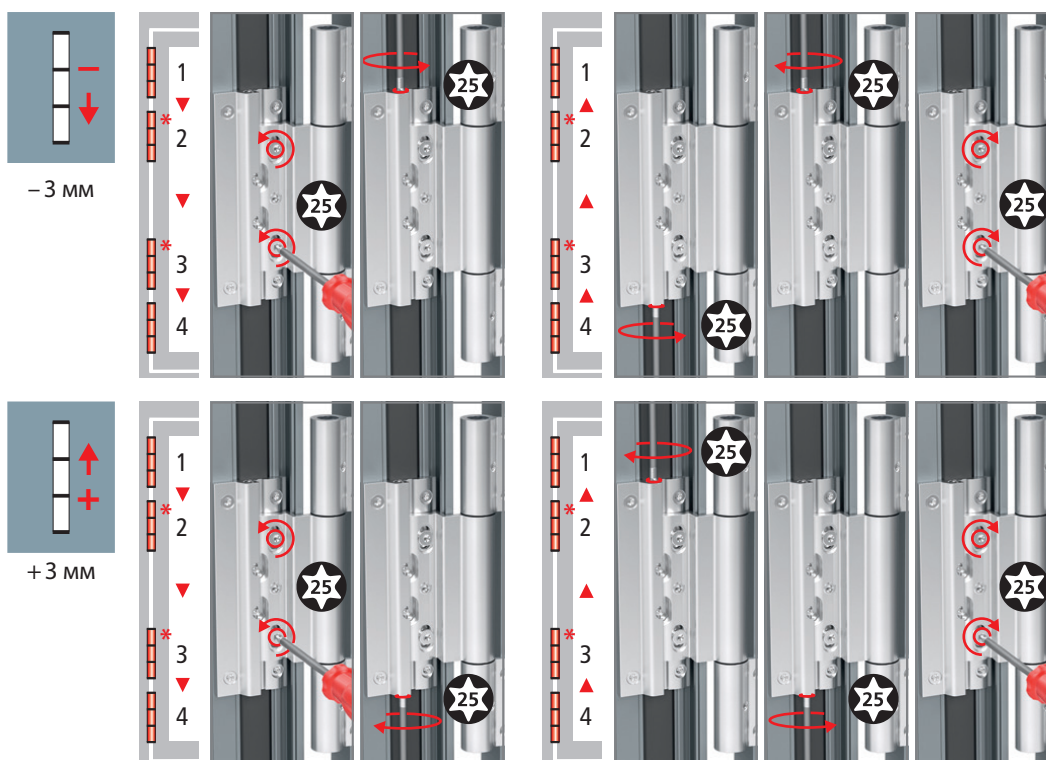


В зависимости от профильной ситуации регулировка в минус может быть меньше 1,5 мм

Регулировка по высоте



Перед вертикальной регулировкой дверной створки необходимо ее немного приподнять, чтобы снять нагрузку от центра тяжести створки.



* В зависимости от профильной ситуации (см. стр. 3+4)