

Последовательность установки автоматического порога на пассивную створку со шпингалетом скрытым Stublina арт. 3008.00

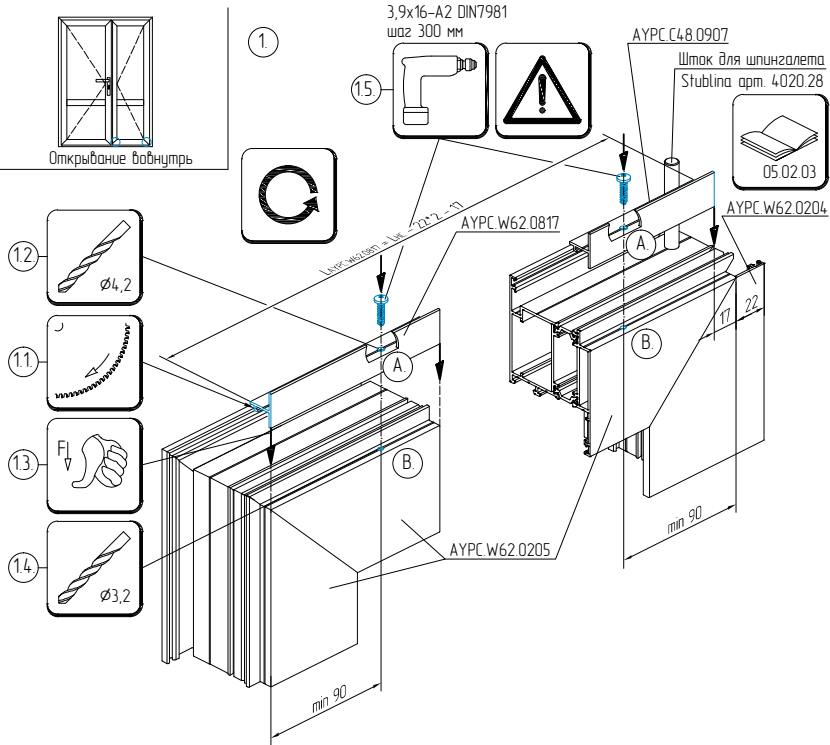


Схема обработки профиля примыкания створки АУРС W62.0817 и створки АУРС W62.0205

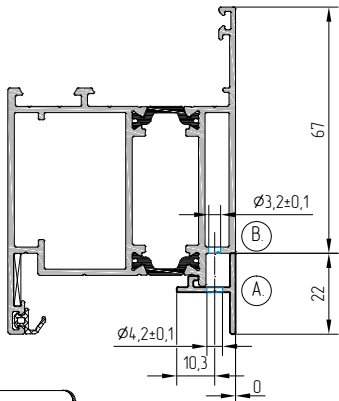


Схема установки профиля примыкания створки АУРС W62.0817 при помощи винтов самонарезающих 3,9x16-A2 DIN7981

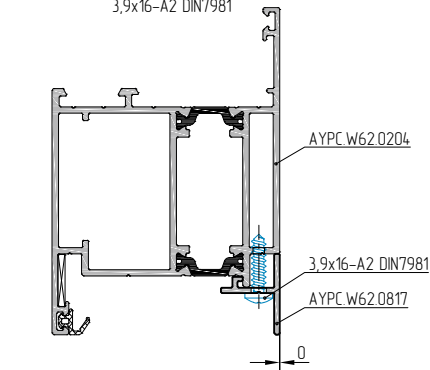
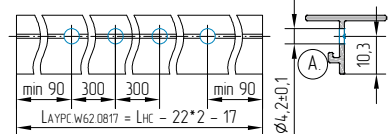
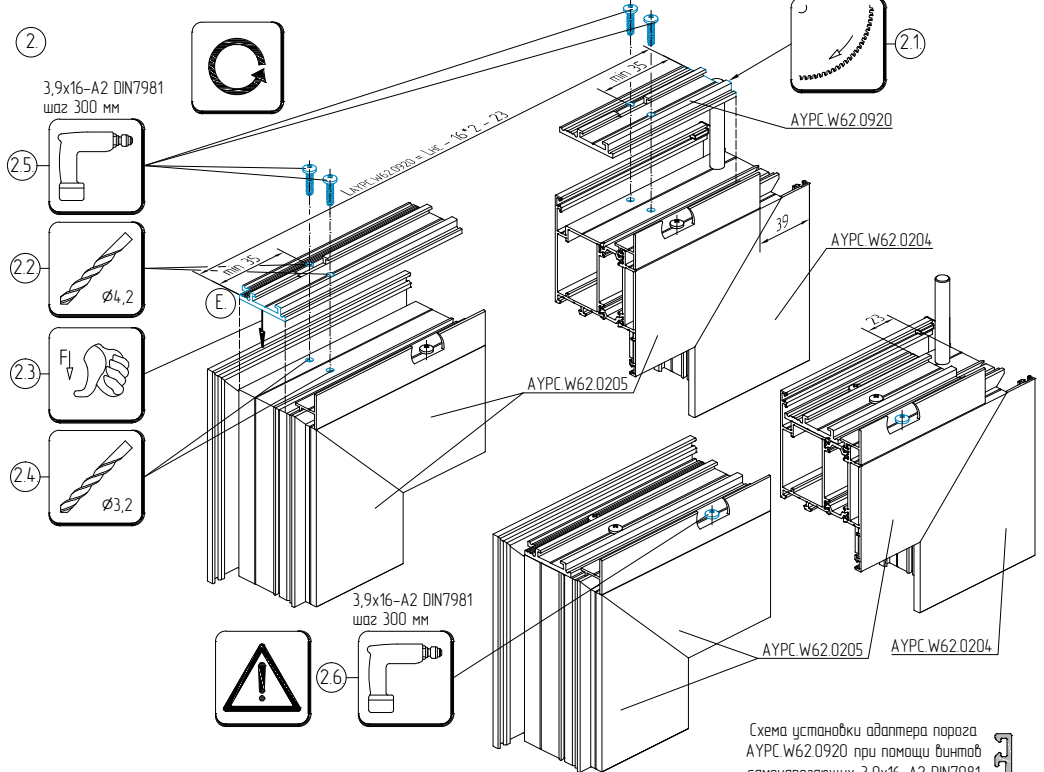


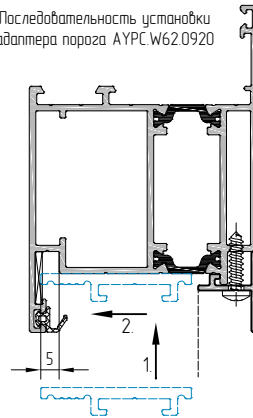
Схема обработки профиля примыкания створки АУРС W62.0817



Винты самонарезающие только наживить!



Последовательность установки адаптера порога АУРС W62.0920



Затянуть винты самонарезающие!

Схема обработки адаптера порога АУРС W62.0920 и створки АУРС W62.0205

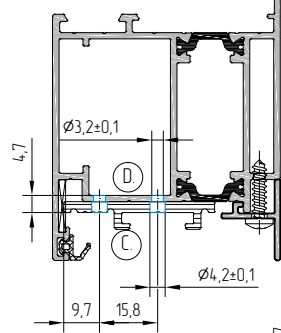


Схема установки адаптера порога АУРС W62.0920 при помощи винтов самонарезающих 3,9x16-A2 DIN7981

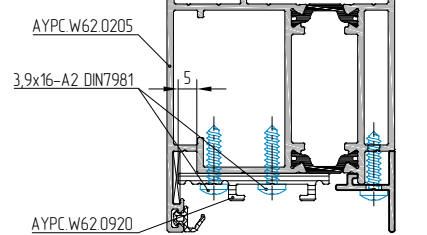


Схема обработки адаптера порога АУРС W62.0920

