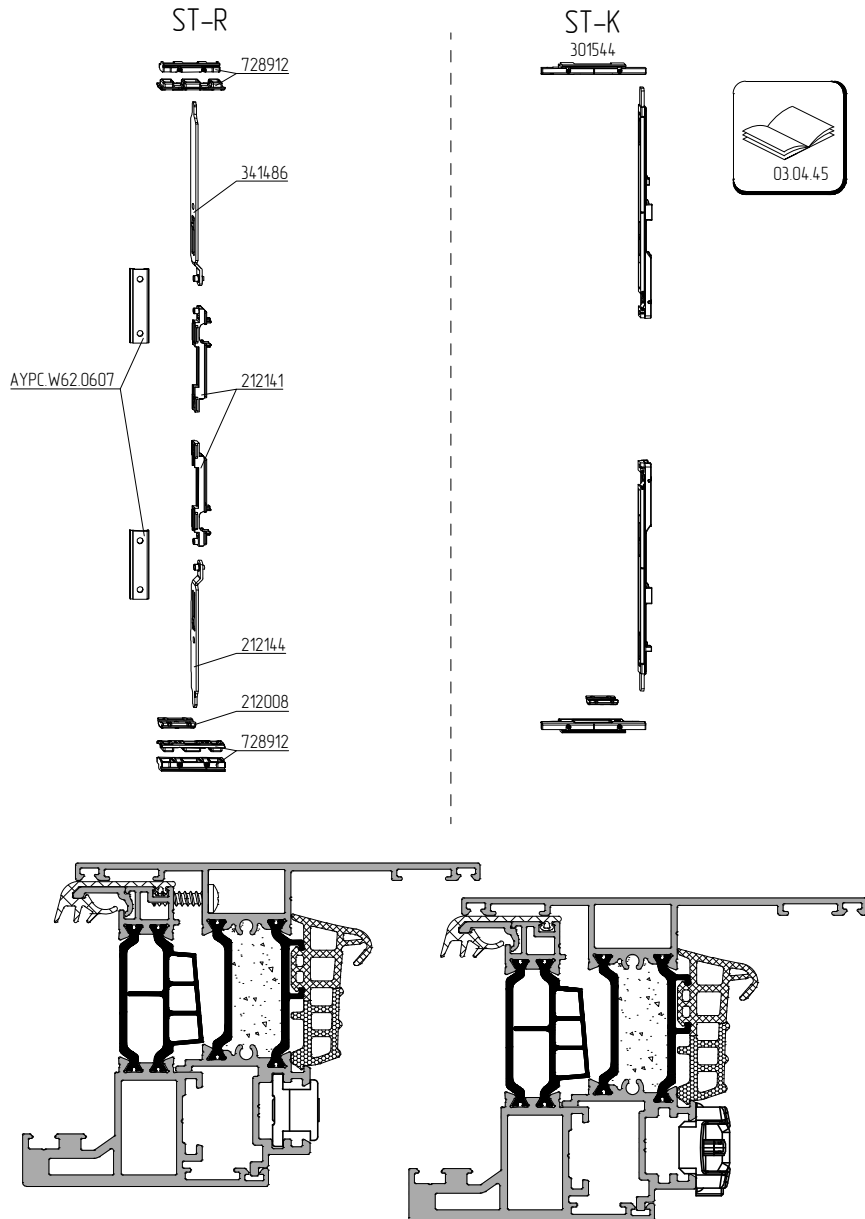
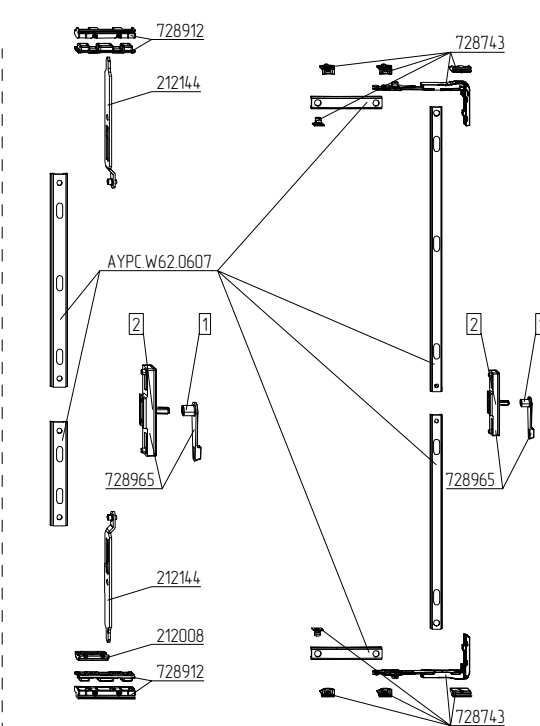


Штульповые комплекты Roto

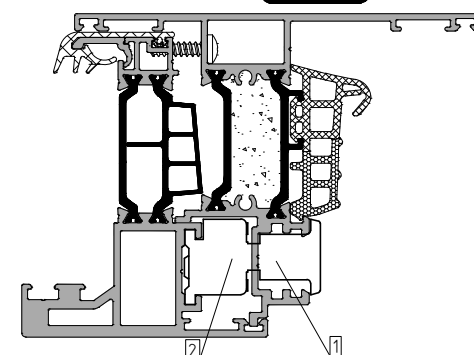
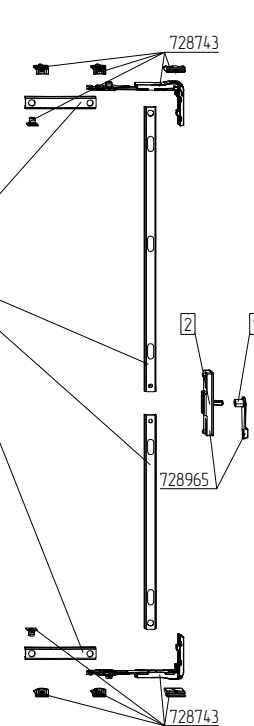


ST (вариант 1)  
при высоте створки до 1300 мм

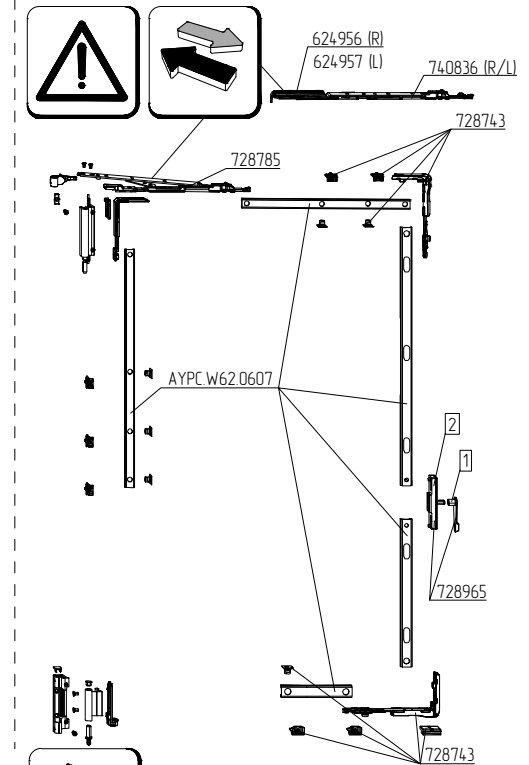


При использовании шульповых комплектов ST необходима обработка профиля тяги под крепление профиля шульпы

ST (вариант 2)



ST (через ножницы)  
при высоте створки от 1300 мм



Применяемость в зависимости от типа фурнитуры: скрытая или видимая.