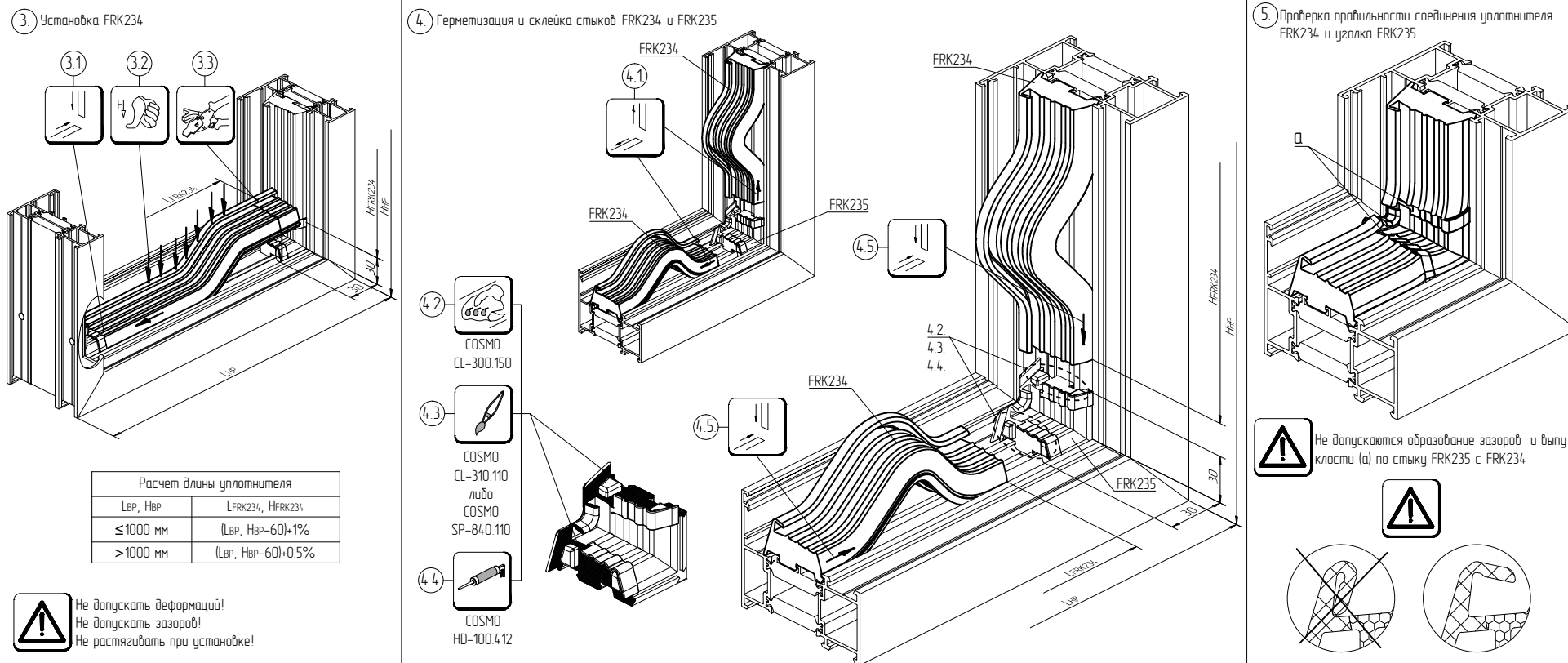
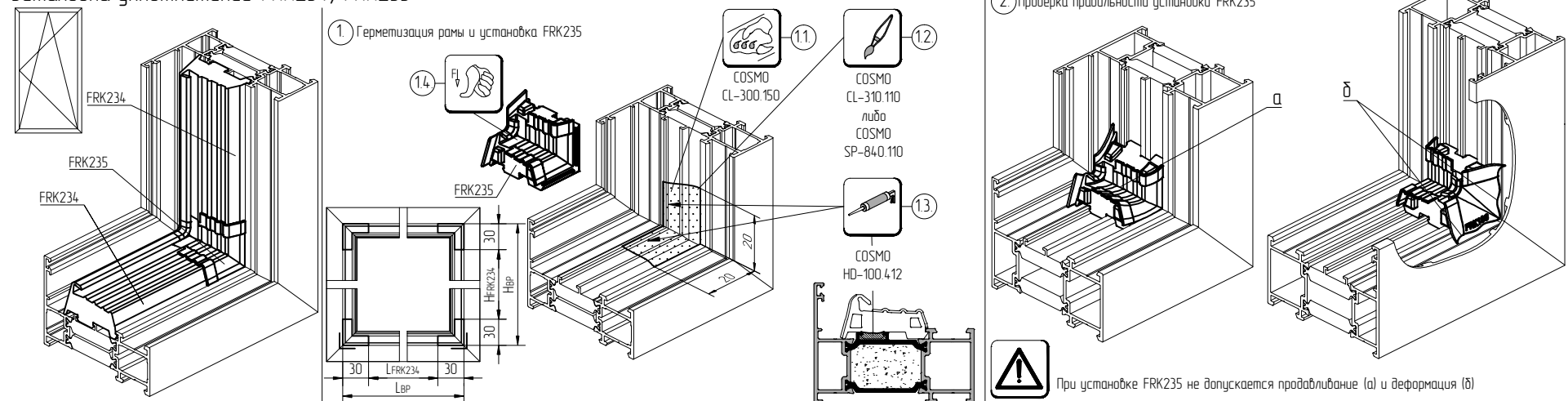


Установка уплотнителей FRK234/FRK235



Расчет длины уплотнителя	
L _{вп} , H _{вп}	L _{FRK234} , H _{FRK234}
≤ 1000 мм	(L _{вп} , H _{вп} - 60) + 1%
> 1000 мм	(L _{вп} , H _{вп} - 60) + 0.5%



Не допускать деформаций!
Не допускать зазоров!
Не растягивать при установке!