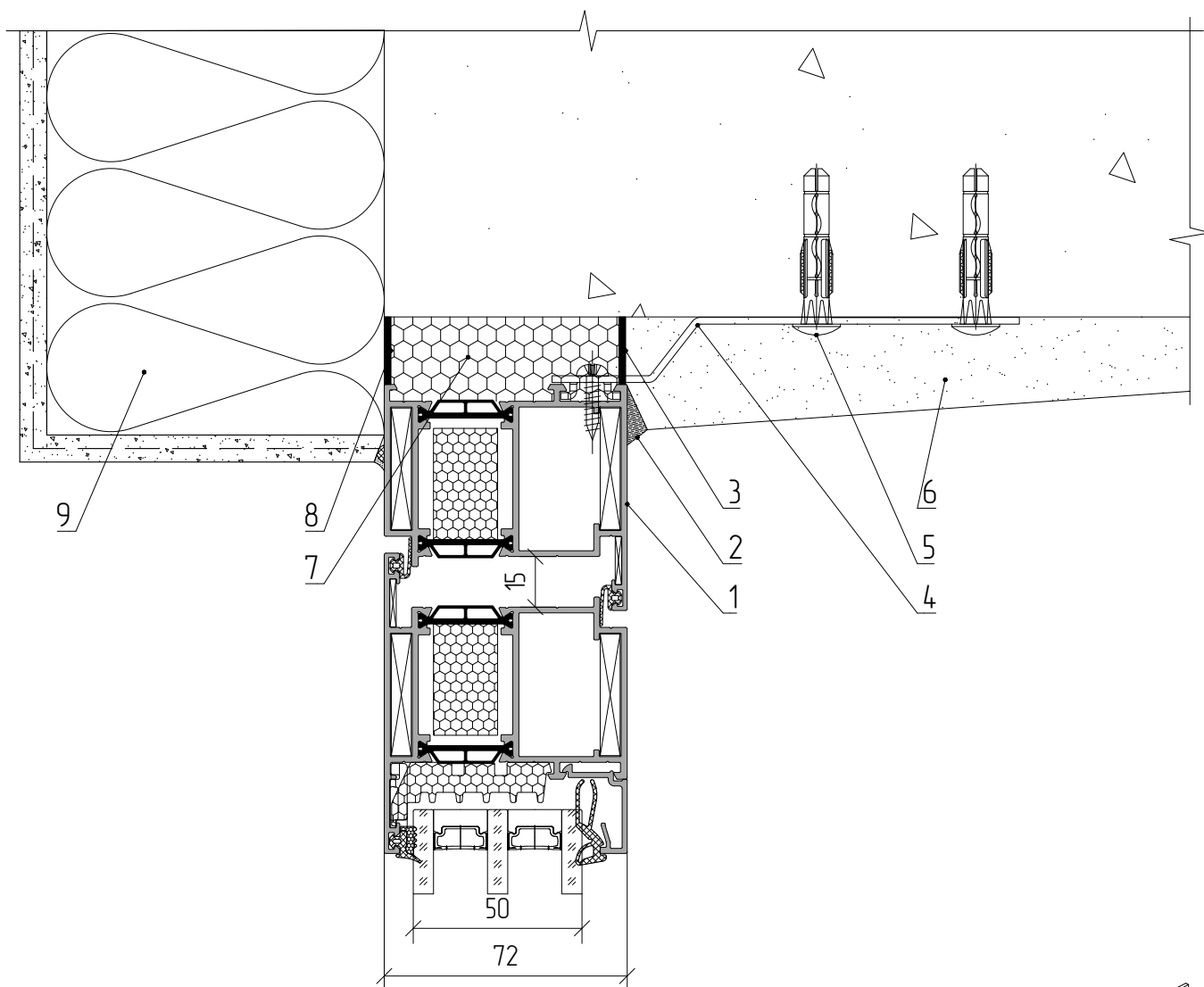
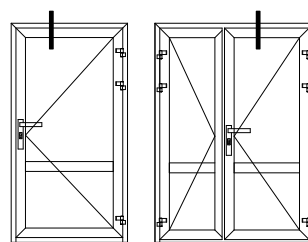


Типовые узлы примыкания дверных блоков
Верхний узел крепления к проемам без четверти



- 1 – Дверной блок
- 2 – Siliconовый герметик
- 3 – Пароизоляционная самоклеящаяся лента (пароизоляционный герметик)
- 4 – Пластина монтажная АУРС.W62.0940 (-0941)
- 5 – Распорный анкер (min Ø6x60)
- 6 – Внутренний откос (штукатурный раствор)
- 7 – Пенный утеплитель
- 8 – Гидроизоляционный паропроницаемая лента (паропроницаемый герметик)
- 9 – Система утепления

