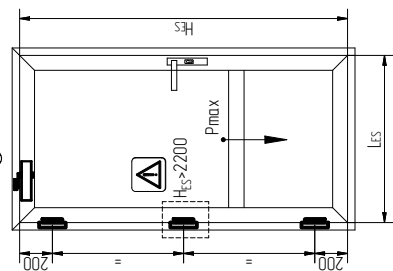
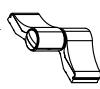


Таблицы подбора количества накладных петель ALUTECH (2АН67алт/2АН92; 3АН67алт/3АН92) по предельным значениям массы и размерам створки



W72 O (S60) – $H_{ES} \leq 2500$ мм; $P_{max} \leq 200$ кг
W72 HD – $H_{ES} \leq 3000$ мм; $P_{max} \leq 250$ кг

2АН67алт/2АН92

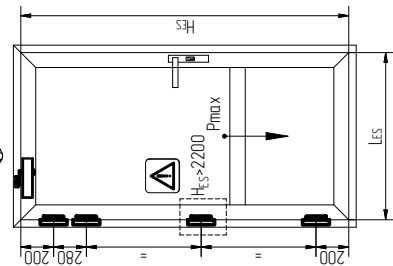
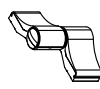


3000	130	130	130	130	127	117	109
2900	130	130	130	121	112	103	
2800	130	130	124	115	106	99	
2700	130	130	128	118	109	101	94
2600	130	130	122	113	104	97	89
2500	130	125	116	107	99	92	85
2400	127	119	110	102	95	88	81
2300	121	113	105	97	90	83	77
2200	116	108	100	93	86	79	74
2100	111	103	95	88	82	76	70
2000	105	98	91	84	78	72	67
1900	99	93	86	79	73	69	64
H_{ES}	700	800	900	1000	1100	1200	1250

При высоте створки более 2200 мм необходимо установить дополнительную петлю согласно схеме



2АН67алт/2АН92

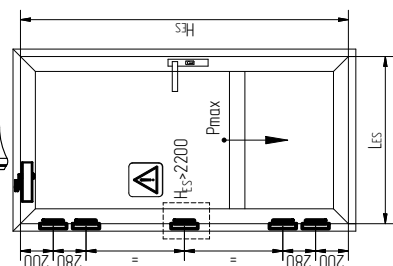
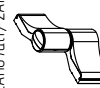


3000	220	220	220	219	202	187	
2900	220	220	220	208	193	179	
2800	220	220	214	198	184	170	
2700	220	220	204	189	175	162	
2600	220	220	210	194	180	167	154
2500	220	216	200	185	171	159	147
2400	220	206	190	176	163	151	140
2300	208	196	181	168	155	144	133
2200	199	186	173	160	148	137	127
2100	192	178	164	152	141	131	121
2000	181	169	157	145	134	124	115
1900	170	160	149	138	127	118	109
H_{ES}	700	800	900	1000	1100	1200	1250

При высоте створки более 2200 мм необходимо установить дополнительную петлю согласно схеме

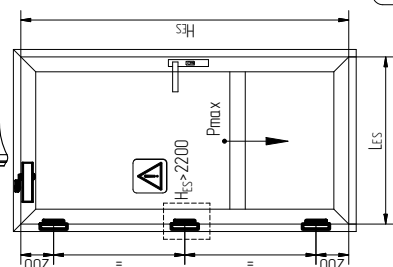
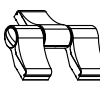


2АН67алт/2АН92



Схема, последовательность и возможные варианты установки, а также регулировки петель показаны в монтажных инструкциях

3АН67алт/3АН92



3000	180	180	180	169	156	145	
2900	180	180	174	161	149	138	
2800	180	180	179	165	153	142	131
2700	180	180	170	158	146	135	125
2600	180	175	162	150	139	129	119
2500	180	167	154	143	132	123	113
2400	171	159	147	136	126	117	108
2300	162	151	140	130	120	111	103
2200	154	144	133	123	114	106	96
2100	147	137	127	118	109	101	93
2000	141	131	121	112	104	96	89
1900	135	125	115	107	99	91	85
H_{ES}	700	800	900	1000	1100	1200	1250

При высоте створки более 2200 мм необходимо установить дополнительную петлю согласно схеме

3000	250	250	250	250	250	250	243
2900	250	250	250	250	250	250	232
2800	250	250	250	250	250	250	220
2700	250	250	250	250	250	245	227
2600	250	250	250	250	250	233	216
2500	250	250	250	250	240	222	206
2400	250	250	247	229	212	196	181
2300	250	250	235	218	202	187	173
2200	250	242	224	207	192	178	165
2100	245	230	213	197	183	169	157
2000	235	219	203	188	174	161	149
1900	225	204	191	179	165	153	141
H_{ES}	700	800	900	1000	1100	1200	1250

При высоте створки более 2200 мм необходимо установить дополнительную петлю согласно схеме



ALUTECH