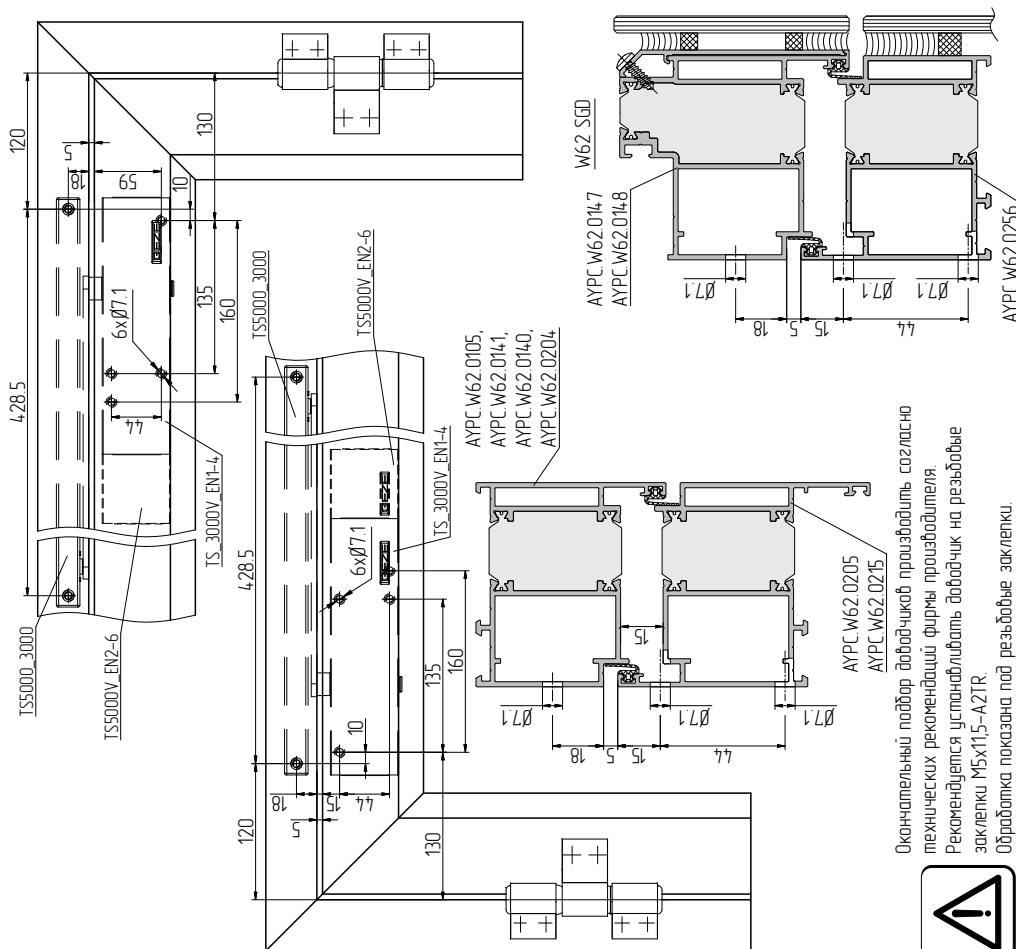




Пример обработки профилей под установку доводчиков GEZE TS\_3000V\_EN1-4, GEZE TS\_5000V\_2-6 с обратной стороны петель на двери открыванием внутрь

Наименование	Артикул	Регулируемое усилие закрывания	Мин ширина створки, мм	Мак ширина створки, мм	Мак высота створки, мм	Мак масса створки, кг
Доводчик Geze	TS_3000V_EN1-4	EN 1-4	-	1100	2500	130
Доводчик Geze	TS5000V_EN2-6	EN 2-6	750	1250	2500	180



Окончательный подбор доводчиков производить согласно технических рекомендаций фирмы производителя. Рекомендуется устанавливать доводчик на резьбовые заклепки M5x11,5-A2TR. Обработка показана под резьбовые заклепки. Резьбовые заклепки в комплект поставки не входят.

