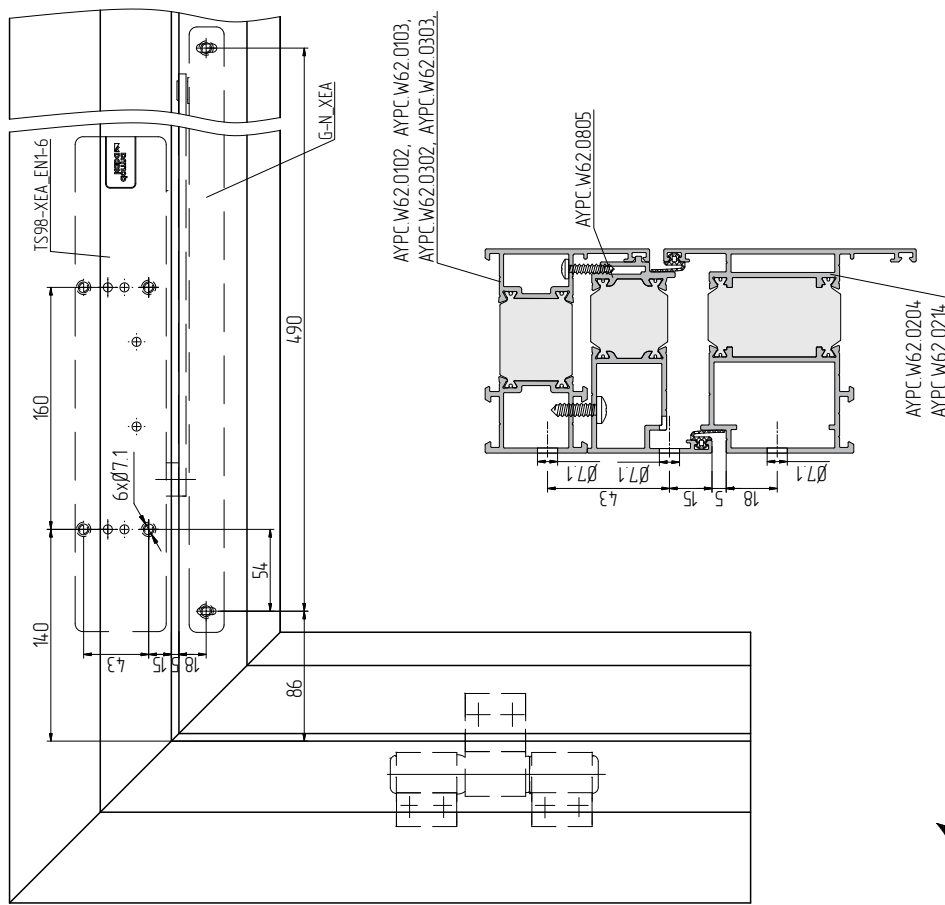


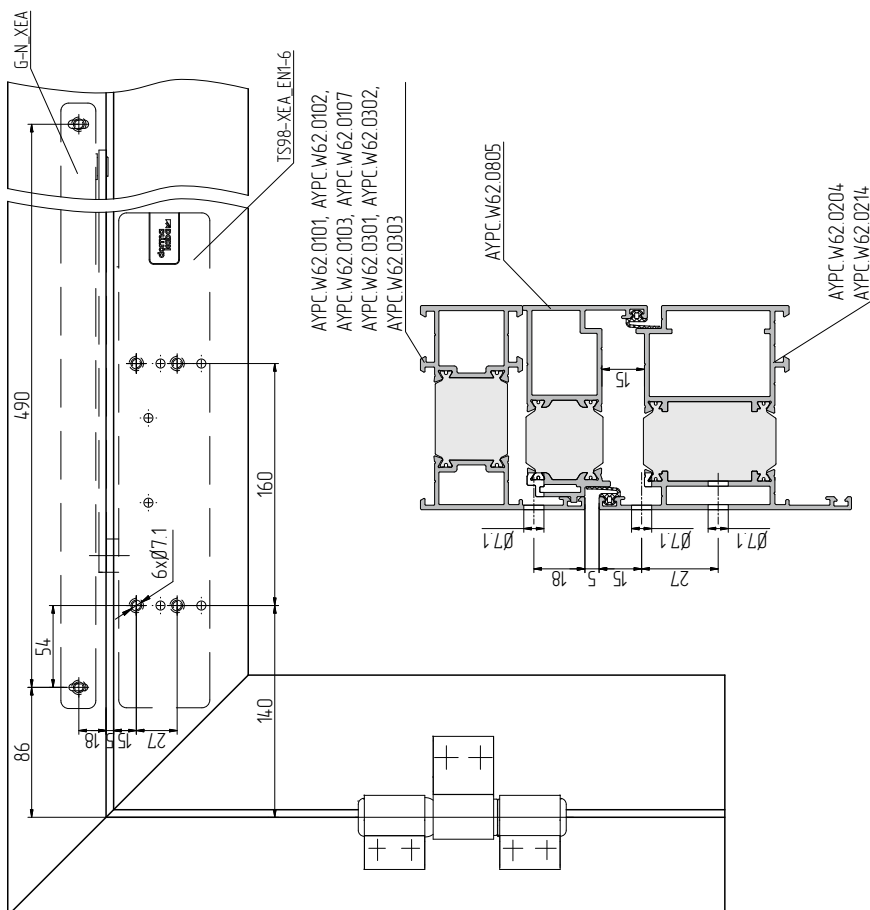
Пример обработки профилей под установку доводчика DORMA TS98-XEA_EN1-6 с обратной стороны петель на двери открыванием наружу

Артикул	Наименование	Ко-во, шт.
TS98-XEA_EN1-6	Доводчик Dорма	1
G-N_XEA	Канал скользящий	1



Пример обработки профилей под установку доводчика DORMA TS98-XEA_EN1-6 со стороны петель на двери открыванием наружу

Наименование	Артикул	Регулируемое усилие закрытия	Мин ширина створки, мм	Мак ширина створки, мм	Мак масса створки, кг
Доводчик Dорма	TS98-XEA_EN1-6	EN 1-6	650	1250	250



Окончательный подбор доводчиков производить согласно технических рекомендаций фирмы производителя. Рекомендуется устанавливать доводчик на резьбовые заклепки М5х11,5-А21R. Обработка показана под резьбовые заклепки. Резьбовые заклепки в комплект поставки не входят.

