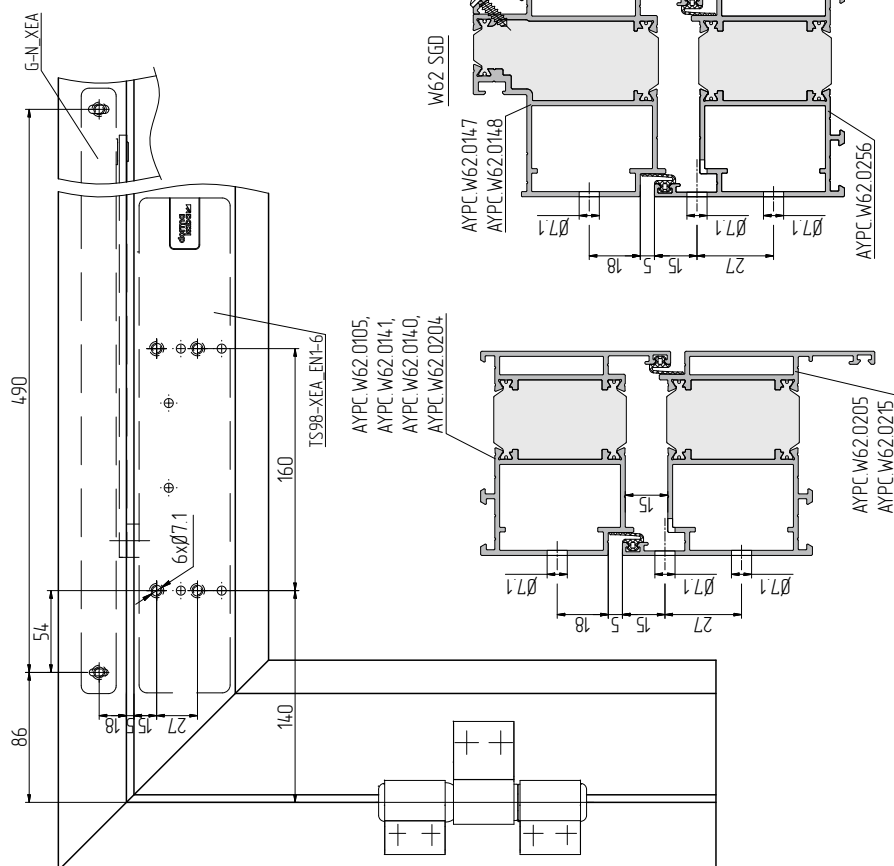


Пример обработки профилей под установку доводчика DORMA TS98-XEA\_EN1-6 со стороны петель на двери открываемом внутрь

Наименование	Артикул	Регулируемое усилие закрытия	Мин ширина створки, мм	Мак ширина створки, мм	Мак масса створки, кг
Доводчик Dorma	TS98-XEA_EN1-6	EN 1-6	650	1250	250



Окончательный подбор доводчиков производить согласно технических рекомендаций фирмы производителя.  
Рекомендуется устанавливать доводчик на резьбовые заклепки М5х11,5-А21R.  
Обработка показана под резьбовые заклепки.  
Резьбовые заклепки в комплект поставки не входят.



Пример обработки профилей под установку доводчика DORMA TS98-XEA\_EN1-6 с обратной стороны петель на двери открываемом внутрь

Артикул	Наименование	Ко-во, шт.
TS98-XEA_EN1-6	Доводчик Dorma	1
G-N_XEA	Канал скольжения	1

