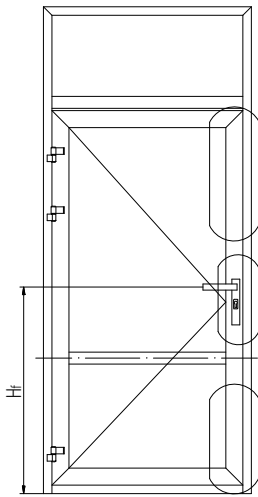


Пример обработки профиля адаптера рамы под установку ответных планок RC58595X и RFP58682LX/RFP58682RX

Схема №1

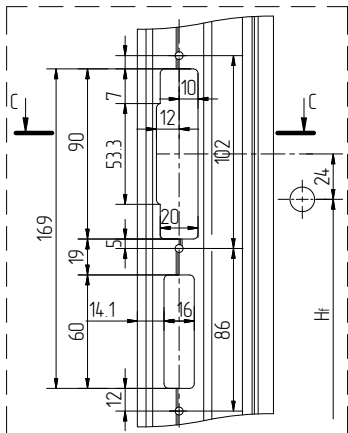
Схема №2

Размер створки (H _{ЭС}), мм	Вариант обработок под установку ответных планок замка многозапорного Fuhr		
	Схема исполнения замка (см. стр. 06.03.19)	L3, мм	L4, мм
1900 ≤ H _{ЭС} ≤ 2100	№1	615	-
2101 ≤ H _{ЭС} ≤ 2419	№2	814	-
2420 ≤ H _{ЭС} ≤ 2500	№3	615	458



Положение оси ручки от низа рамы при пороге	Нр, мм
AYPC.W62.0801	1053
AYPC.W62.0838	1043
AYPC.W62.0854	1045
FAPIM.DA0581	1051

Для профиля адаптера рамы AYPC.W62.0855



Для профиля адаптера рамы AYPC.W62.0805

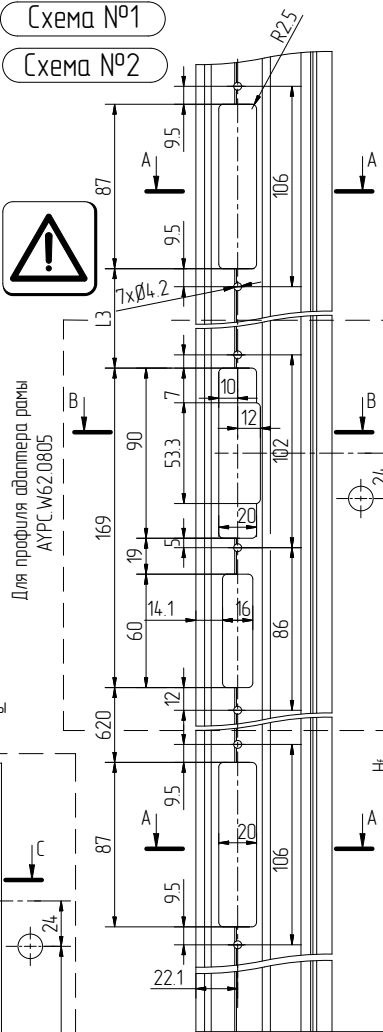
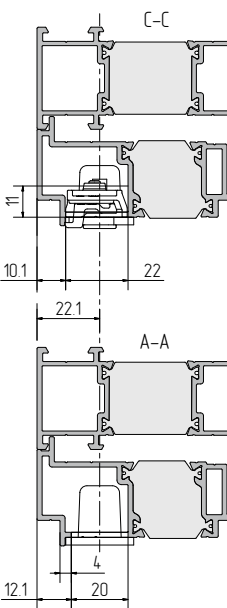
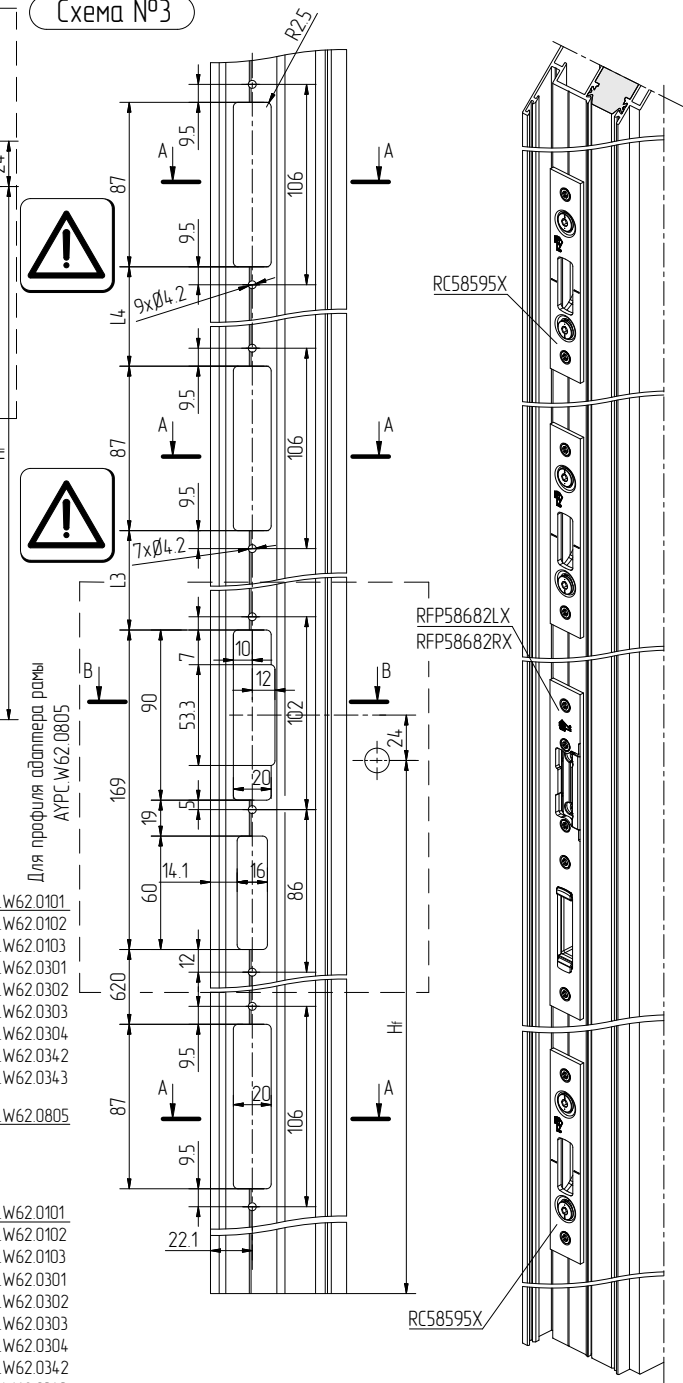
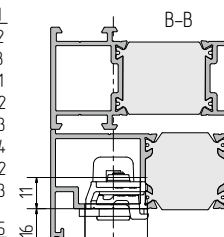


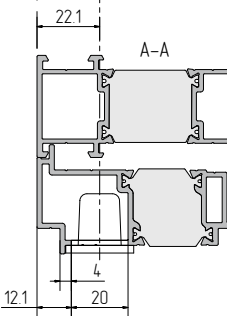
Схема №3



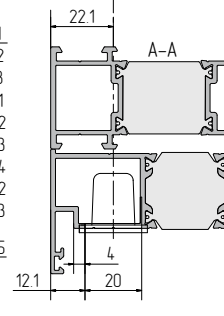
- AYPC.W62.0101
- AYPC.W62.0102
- AYPC.W62.0103
- AYPC.W62.0301
- AYPC.W62.0302
- AYPC.W62.0303
- AYPC.W62.0304
- AYPC.W62.0342
- AYPC.W62.0343
- AYPC.W62.0855



- AYPC.W62.0101
- AYPC.W62.0102
- AYPC.W62.0103
- AYPC.W62.0301
- AYPC.W62.0302
- AYPC.W62.0303
- AYPC.W62.0304
- AYPC.W62.0342
- AYPC.W62.0343
- AYPC.W62.0805



- AYPC.W62.0101
- AYPC.W62.0102
- AYPC.W62.0103
- AYPC.W62.0301
- AYPC.W62.0302
- AYPC.W62.0303
- AYPC.W62.0304
- AYPC.W62.0342
- AYPC.W62.0343
- AYPC.W62.0855



- AYPC.W62.0101
- AYPC.W62.0102
- AYPC.W62.0103
- AYPC.W62.0301
- AYPC.W62.0302
- AYPC.W62.0303
- AYPC.W62.0304
- AYPC.W62.0342
- AYPC.W62.0343
- AYPC.W62.0805



В комплект поставки не входят винты M5x15,4 DIN7500 PG00150N