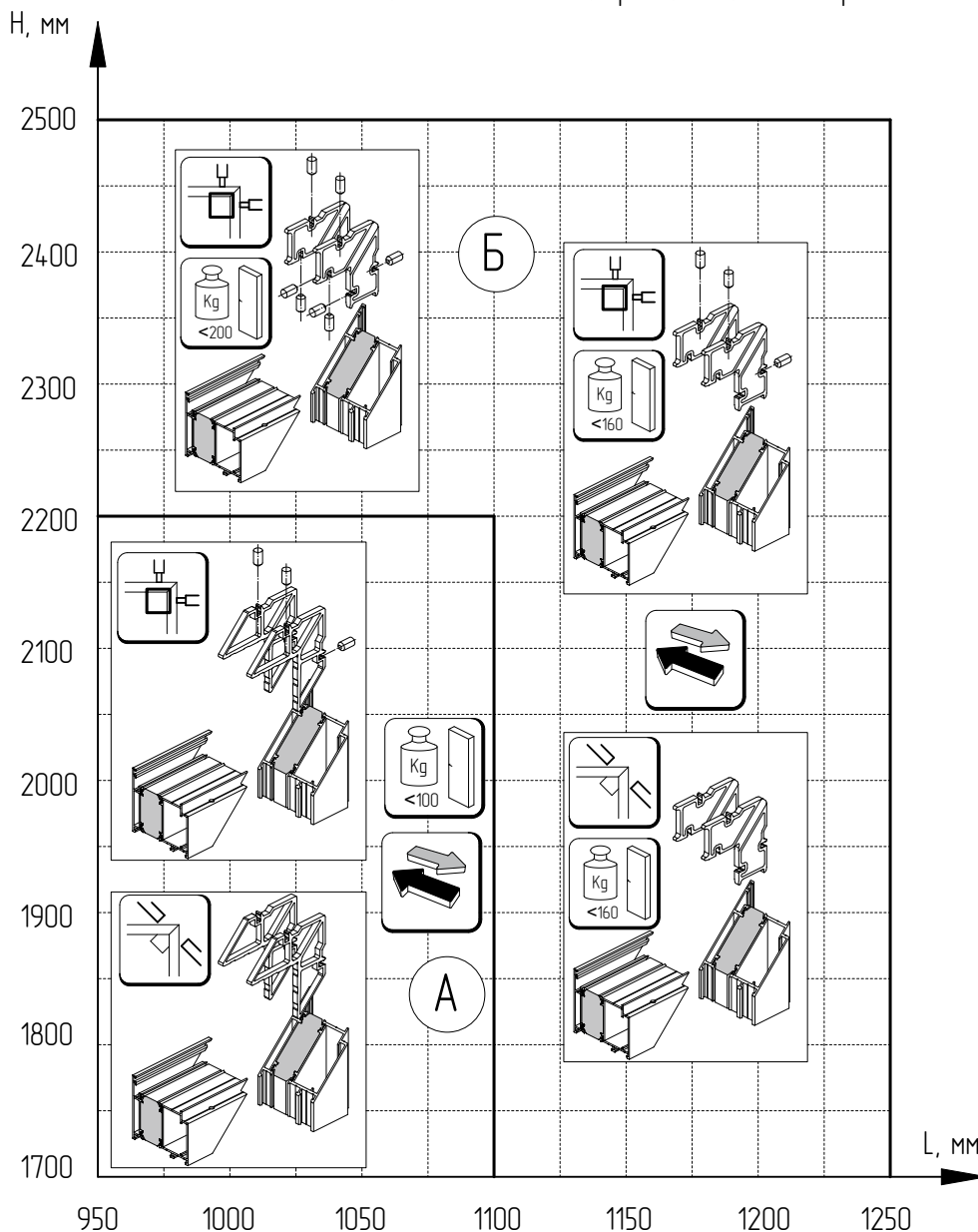
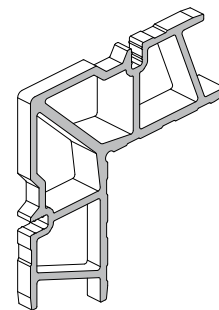


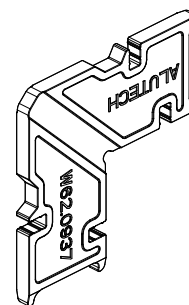
Схема выбора метода сборки углового соединения дверных створок в зависимости от габарита и массы створки.



AYPC.W62.0954-04



AYPC.W62.0937



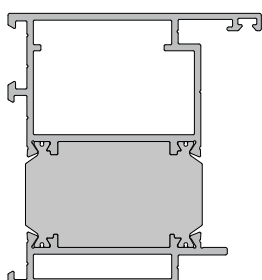
5x10 DIN6325D



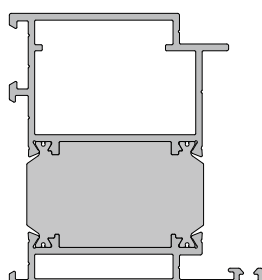
Зона А: Сборка углового соединения с применением закладной угловой AYPC.W62.0954-04

Зона Б: Сборка углового соединения с применением закладной угловой AYPC.W62.0937.

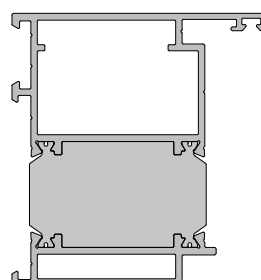
AYPC.W62.0254



AYPC.W62.0255



AYPC.W62.0256



AYPC.W62.0257

