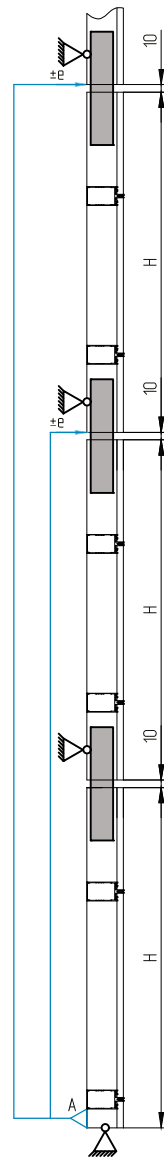
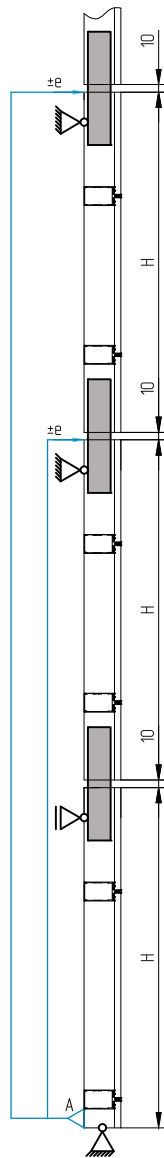
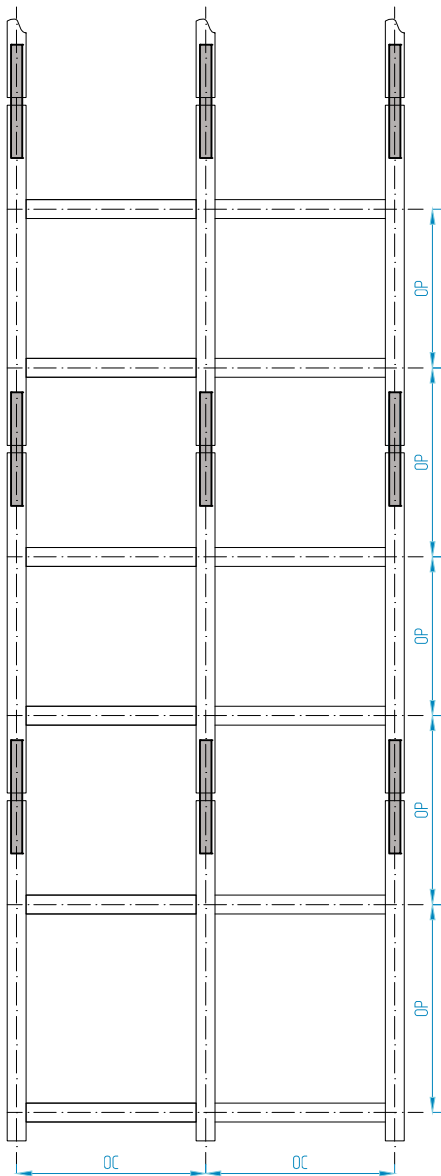


Предельно допустимое отклонение стойки в многопролётной стоечно-ригельной конструкции фасада ALT F50TT от вертикальной линии, проходящей на уровне базы "А"



$$e = \sum H / 1000 \sqrt{n}$$

e – предельно допустимое отклонение стоек (мм)  
H – высота пролёта (мм)  
n – количество пролётов

OC – ось профиля стойки

OP – ось профиля ригеля

← отклонение от базы

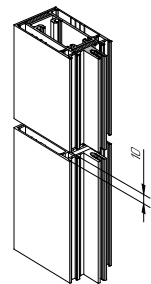
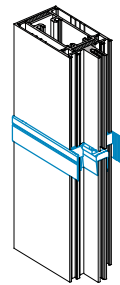
A – база

▲ – опора неподвижная

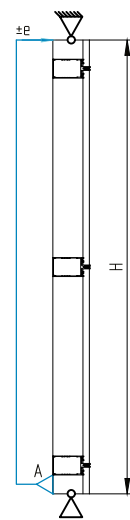
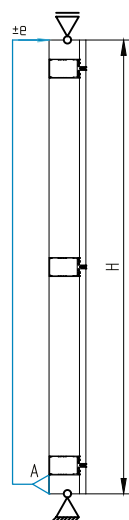
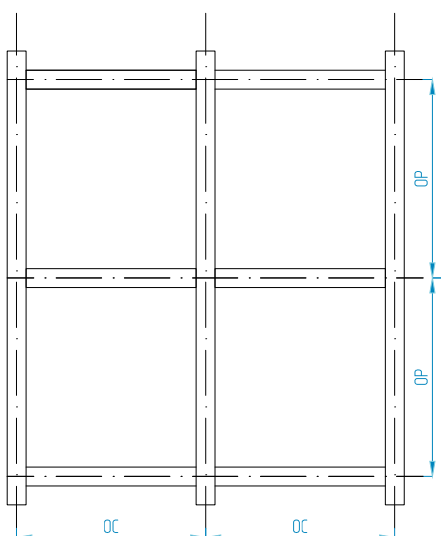
△ – опора подвижная



– профиль усиливающий



Предельно допустимое отклонение стойки в однопролётной стоечно-ригельной конструкции фасада ALT F50TT от вертикальной линии, проходящей на уровне базы "А"



$$e = H / 1000 < 3 \text{ мм}$$

e – предельно допустимое отклонение стоек (мм)  
H – высота пролёта (мм)

OC – ось профиля стойки

OP – ось профиля ригеля

← отклонение от базы

A – база

▲ – опора неподвижная

△ – опора подвижная