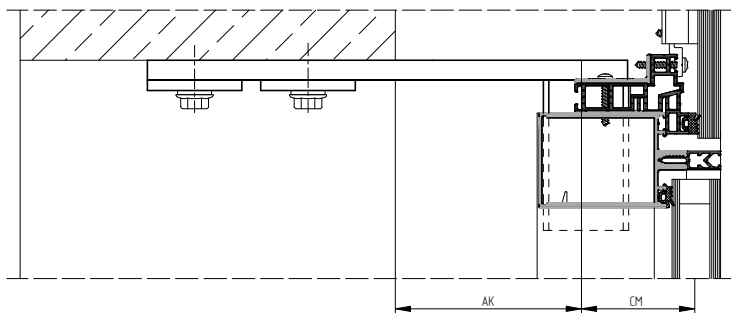
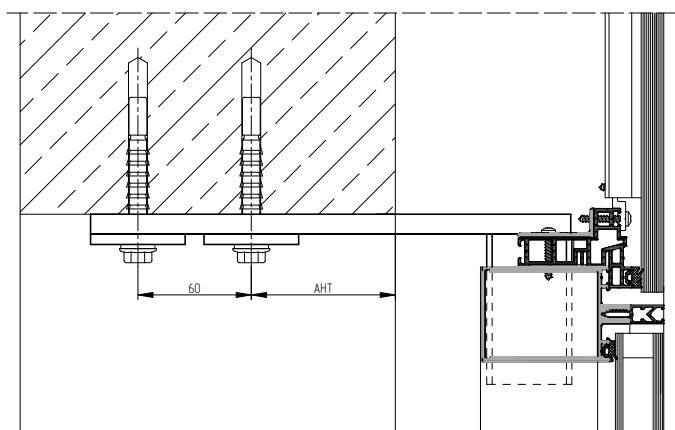


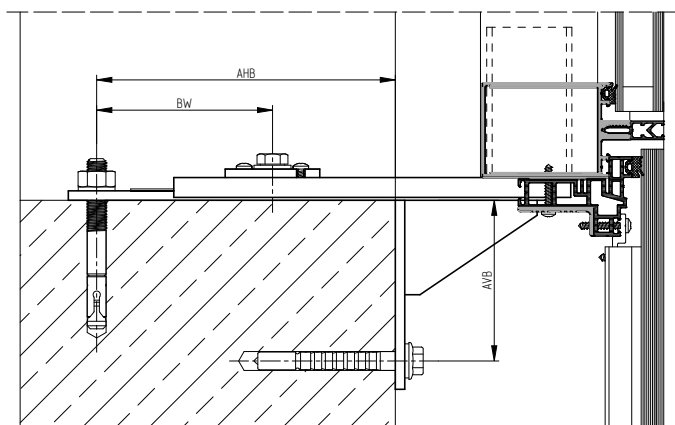
Параметры опор системы ALT F50HC для "теплой" части витража



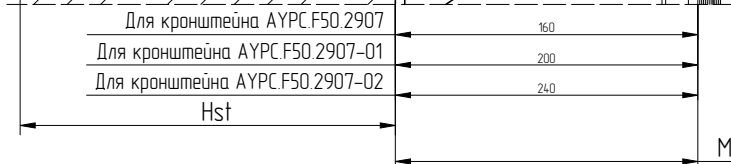
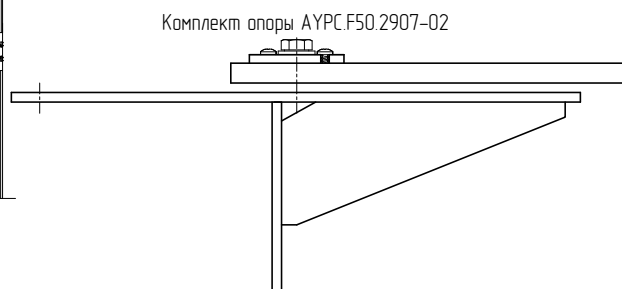
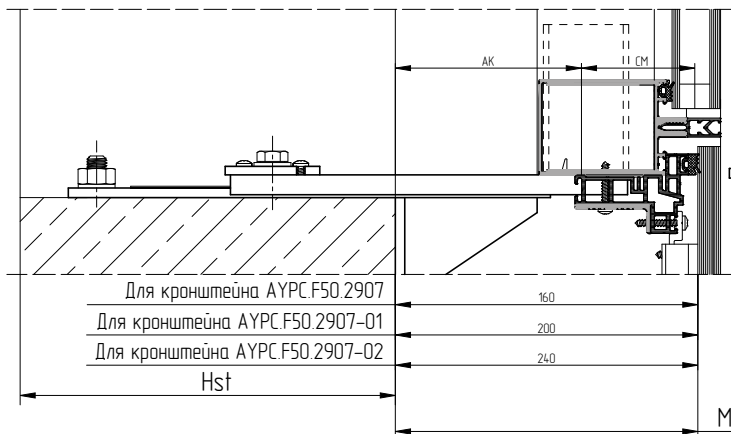
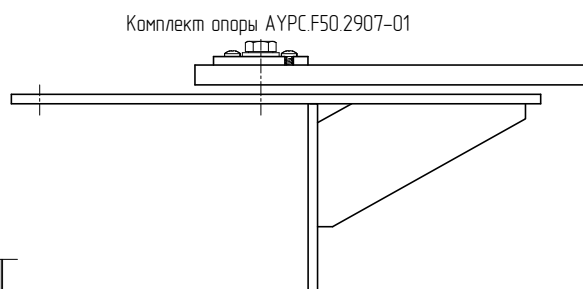
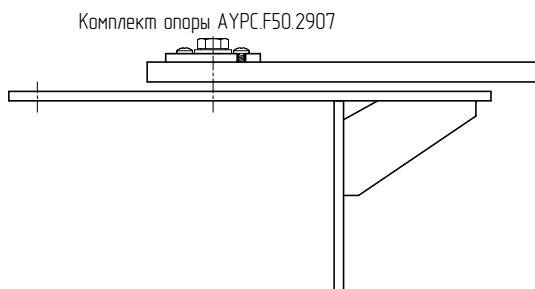
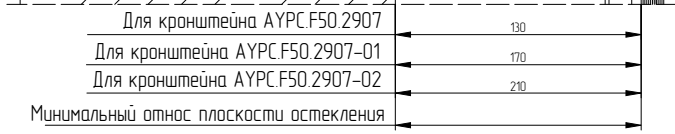
AK – системный вылет опоры, мм;
 AHB – расстояние от края стены до точки анкерного крепления нижней опоры, мм;
 AVB – расстояние от края оконного проема до точки дюбельного крепления нижней опоры, AVB = 85 мм;
 AHT – расстояние от края стены до ближнего дюбельного крепления верхней опоры,
 CM – расстояние от теоретического центра масс "теплой" части до плоскости системного вылета, $CM_{max} = 50$ мм;
 BW – расстояние между "овалом" и резьбовым отверстием, мм;
 Hst – толщина строительного материала стены, $Hst_{min} = 200$ мм



Параметры	Нижняя опора АУРС.F50.2907	Нижняя опора АУРС.F50.2907-01	Нижняя опора АУРС.F50.2907-02
Относ плоскости остекления, мм	130 ... 160	170 ... 200	210 ... 240
AK, мм	40 ... 100	80 ... 140	120 ... 180
AHB, мм	158	143	143
BW, мм	93	117	155



Параметры	Верхняя опора АУРС.F50.2903-04	Верхняя опора АУРС.F50.2903-05	Верхняя опора АУРС.F50.2903-06
Относ плоскости остекления, мм	130 ... 160	170 ... 200	210 ... 240
AHT, мм	45 ... 90	35 ... 80	30 ... 75



Максимальный относ плоскости остекления