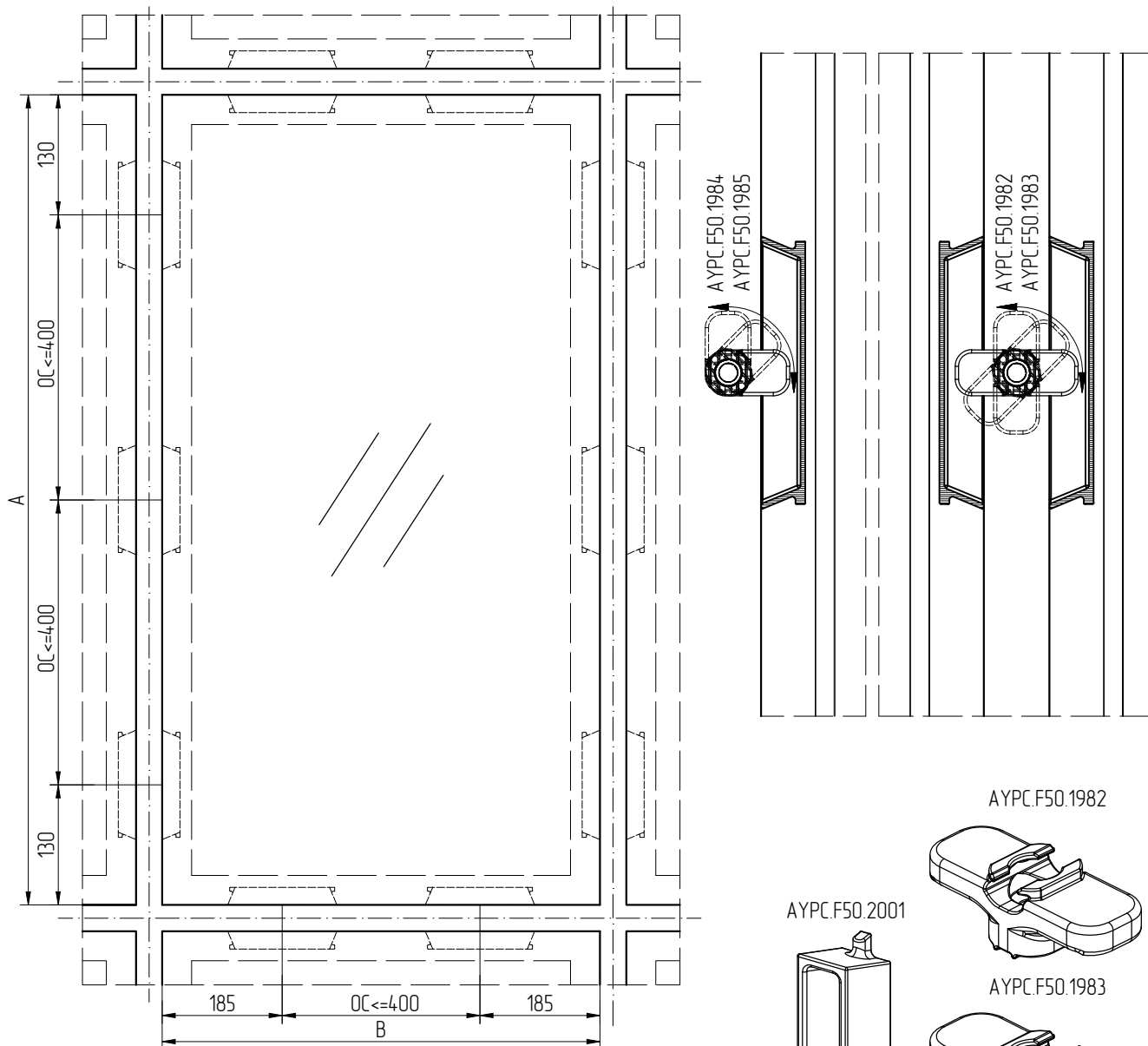


Схема размещения вставок АУРС.F50.2001 при фиксации стеклопакетов с помощью поворотных прижимных элементов



Количество вставок АУРС.F50.2001 в зависимости от размеров стеклопакета

Высота стеклопакета* А, мм	Ширина стеклопакета* В, мм							
	370 - 510	511 - 770	771 - 1170	1171 - 1570	1571 - 1970	1971 - 2370	2371 - 2770	
260 - 400	1	4	6	8	10	12	14	16
401 - 660	2	6	8	10	12	14	16	18
661 - 1060	3	8	10	12	14	16	18	20
1061 - 1460	4	10	12	14	16	18	20	22
1461 - 1860	5	12	14	16	18	20	22	24
1861 - 2260	6	14	16	18	20	22	24	26
2261 - 2660	7	16	18	20	22	24	26	28
2661 - 3060	8	18	20	22	24	26	28	30
3061 - 3460	9	20	22	24	26	28	30	32
3461 - 3860	10	22	24	26	28	30	32	34
3861 - 4260	11	24	26	28	30	32	34	36

■ Количество вставок АУРС.F50.2001 на одну сторону стеклопакета

*Максимально допустимое соотношение длин сторон принимать согласно рекомендациям изготовителей стеклопакетов

