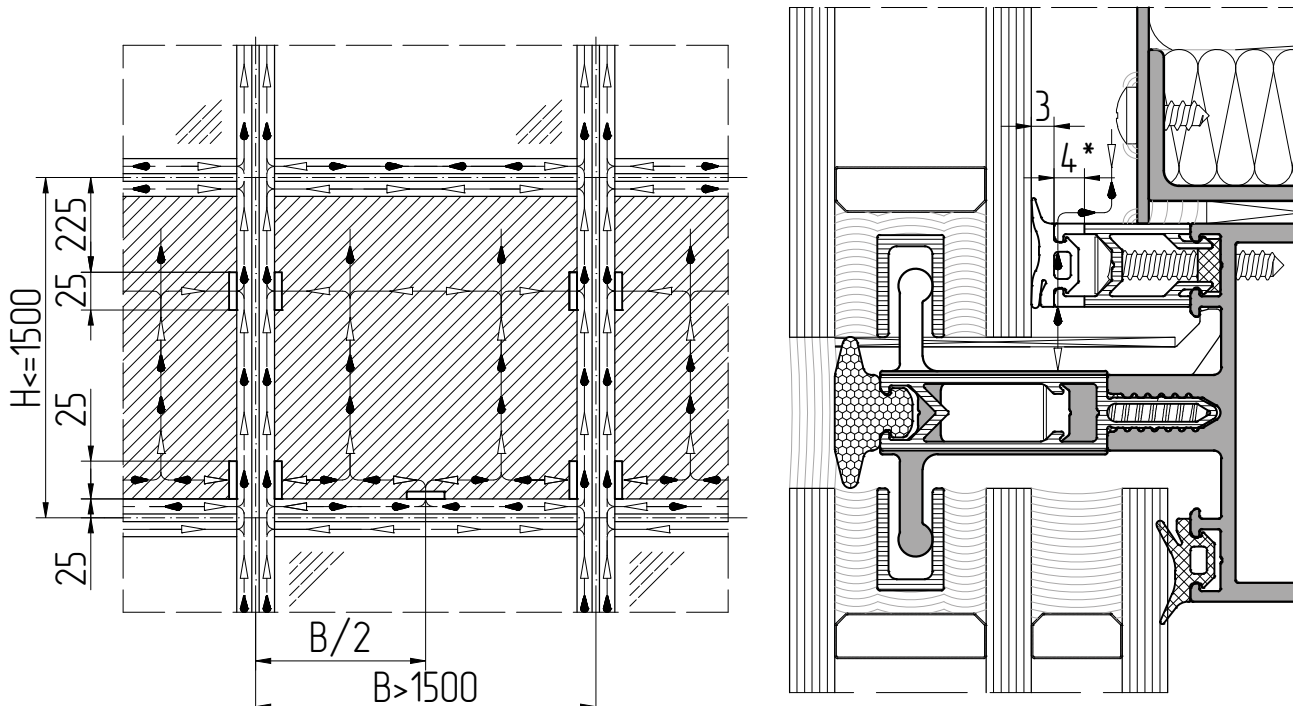


Схема вентиляции и отвода влаги из области фальца стеклопакета для прямой непрозрачной части конструкции фасада



□ Прорезы уплотнителей длиной 25мм (при $B > 1500$ дополнительно выполнять прорезы длиной 25мм по центру нижних горизонтальных уплотнителей. при $H > 1500$ дополнительно выполнять прорезы по центру вертикальных уплотнителей)

*При использовании уплотнителя FRK224 выполнить дополнительную обработку доборного профиля

