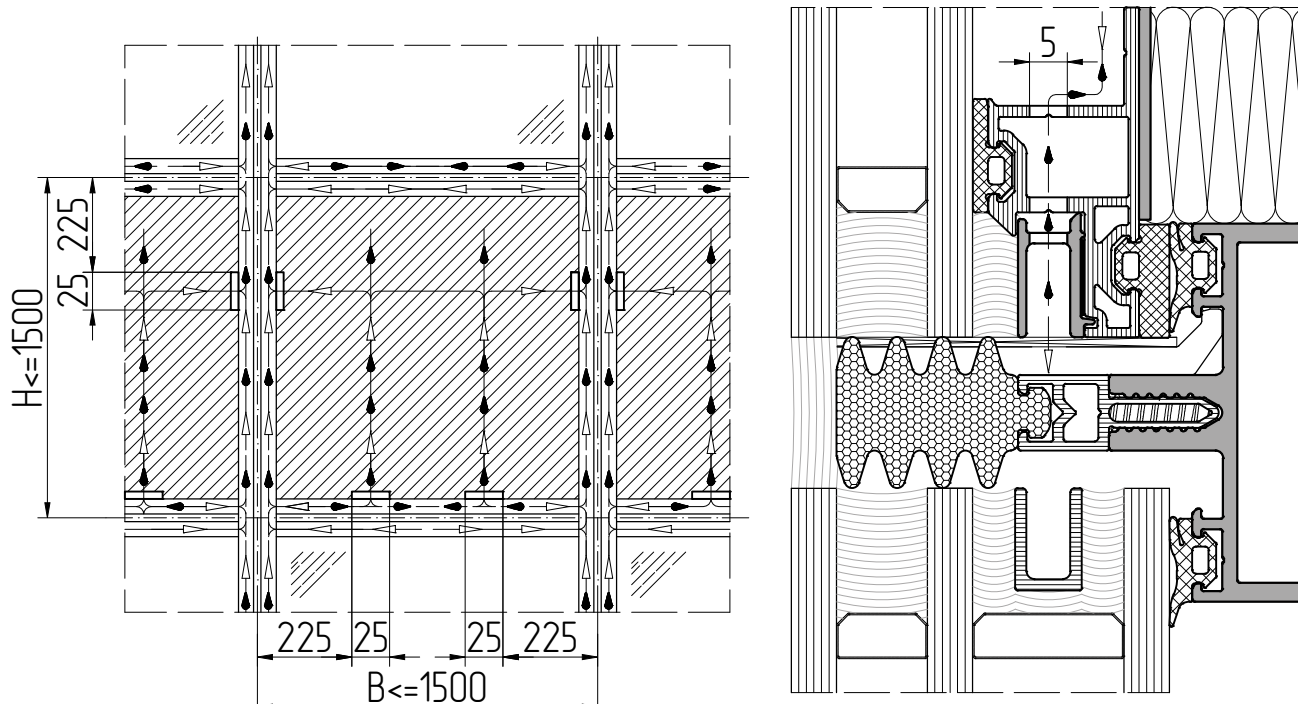


Схема вентиляции и отвода влаги из области фальца стеклопакета для прямой непрозрачной части конструкции фасада



- Пазы 5x25 в профилях рамки панели (при  $B > 1500$  дополнительно выполнять пазы 5x25 по центру нижних профилей панели. при  $H > 1500$  дополнительно выполнять паз по центру вертикальных профилей панели)

