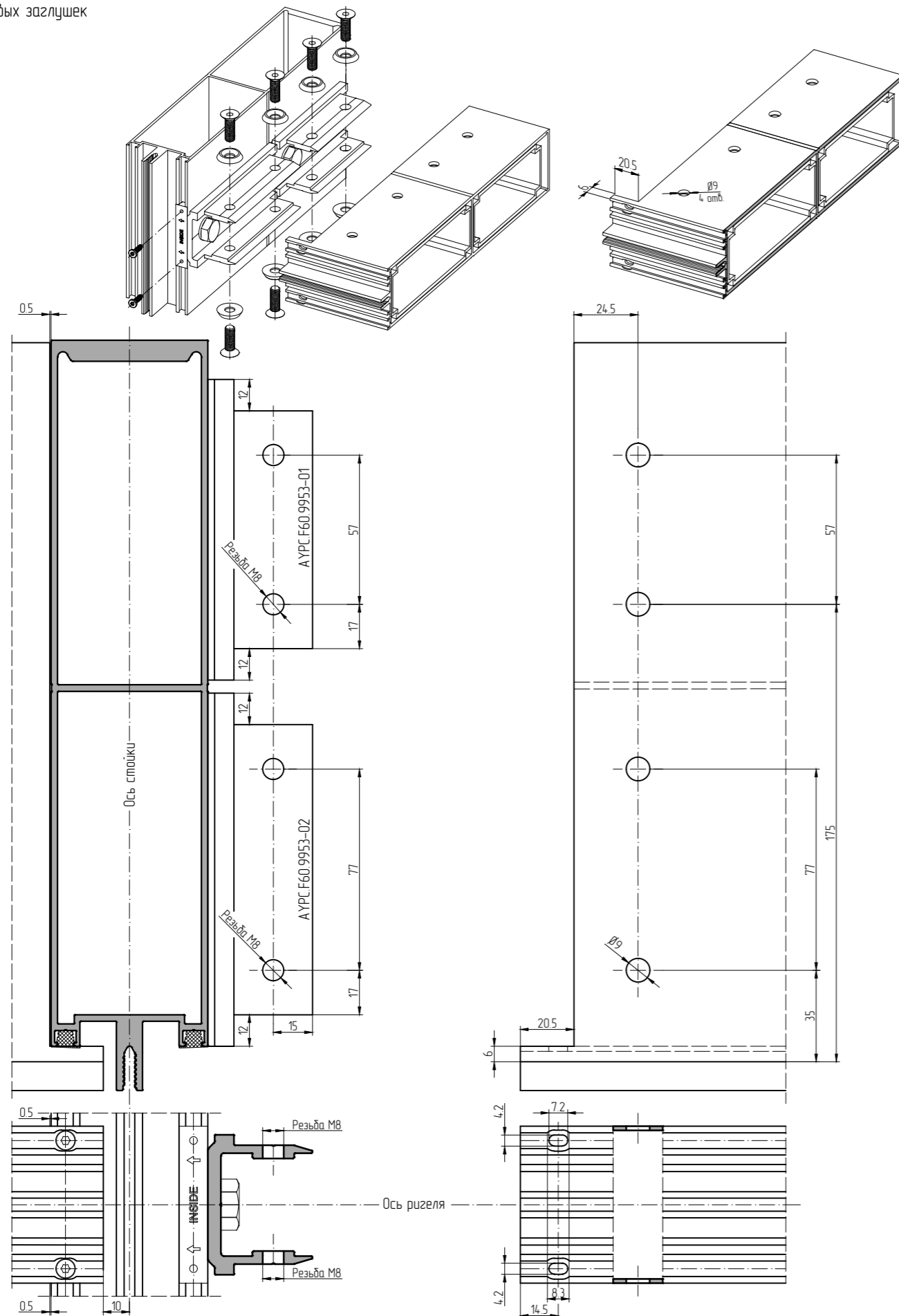


Обработка закладных крепления ригеля, изготовленных из АУРС.F60.0402, и ригелей АУРС.F60.0212. Соединение внахлест 6 мм без учета торцевых заглушек



Обработка закладных крепления ригеля, изготовленных из АУРС.F60.0402, и ригелей АУРС.F50.0212 внахлест 6 мм с учетом пластиковых торцевых заглушек АУРС.F60.0921-01, а также заглушек из ЭПДМ АУРС.F60.9921-07

